



Comune di Verderio,
Viale dei Municipi, 2
23879 Verderio LC

Piano di Eliminazione delle Barriere Architettoniche (PEBA)
(ai sensi della l.r. n.6/1989, modificata dalla l.r. n.14/2020;
DGR n.XI/4139 del 21/12/2020 e DGR n.XI/5555 del 23/11/2021)



P.E.B.A.
**Piano di Eliminazione delle Barriere
Architettoniche**
*(ai sensi della l.r. n.6/1989, modificata dalla l.r. n.14/2020; DGR n.XI/4139
del 21/12/2020 e DGR n.XI/5555 del 23/11/2021)*



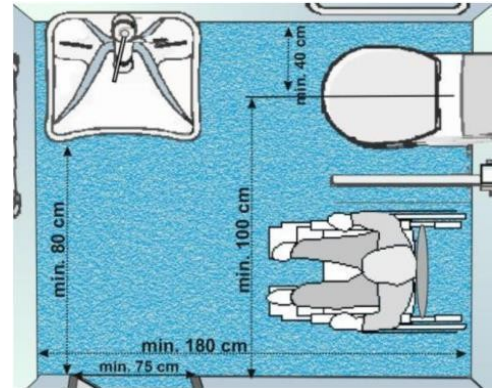
Allegato 1 – Scheda di rilievo di edifici, spazi e percorsi



Note:

(*) SERVIZI IGIENICI:

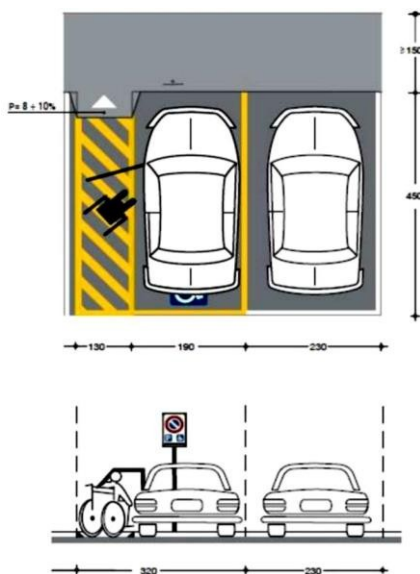
- **W.C., bidè:** spazio laterale (per accostamento sedia e trasferimento): min 100cm dall'asse dell'apparecchio sanitario; distanza da parete laterale: min 40 cm da asse, inoltre se la distanza è maggiore va previsto a 40 cm dall'asse un maniglione (v.figura). distanza bordo anteriore-parete posteriore: 75-80cm; altezza da terra: 45-50cm.
- **Lavabo:** spazio frontale: min 80 cm da bordo anteriore; altezza piano superiore del lavabo: 80cm da terra; lavabo senza colonna.
- **Vasca, doccia:** spazio laterale vasca (per accostamento sedia e trasferimento): min 140 cm; profondità minima 80cm; la doccia deve essere a pavimento, dotata di sedile ribaltabile e doccia a telefono.
- **Corrimano:** in prossimità della tazza W.C. posto ad altezza di cm 80 dal calpestio, e di diametro cm 3-4; se fissato a parete deve essere posto a cm 5 dalla stessa.



(**) ASCENSORE:

- **Cabina:** min. 110x140cm (adeguamento edifici esistenti: 120x80).
- **Porta:** min. 80cm (adeguamento edifici esistenti:75cm)
- **Spazio attesa ascensore:** 150x150(adeguamento edifici esistenti).
- **Bottoniera altezza da terra:**110-140cm.numerazione in rilievo e scritte in braille.

(***) PARCHEGGI:





PEBA – SCHEDA RILIEVO EDIFICI	<h1>1.1</h1>
Tipologia servizio: Servizi culturali per attività sociali, ricreative, gioco, sport e tempo libero	
Descrizione struttura: Palestra comunale	
Indirizzo: Via Caduti della Libertà 56	

	Elemento	Rif. Normativa	SI/ NO	Note
1	PARCHEGGI			
1.1	Ci sono parcheggi riservati per persone con disabilità in prossimità del percorso di collegamento all'accesso? (min. 1 ogni 50) (3,20x6,00 m)	DPR n.503/1996 Art.10-16	SI	Vedi scheda 8.1
2	ACCESSO			
2.1	Il percorso pedonale che collega l'edificio al parcheggio e ai punti di fermata dei mezzi di trasporto è privo di barriere? - gradini, dislivelli-segnalatori tattili/colorati per ipovedenti (cambiamento di pavimentazione, sfere di 4-5 mm, griglie in corrispondenza degli attraversamenti)	DPR n.503/1996 Art.16 DM n.236/1989 Art. 4.2.3	SI	
2.2	La finitura della pavimentazione dei percorsi pedonali esterni è in buono stato e antisdrucchiolo?	DPR n.503/1996 Art.15 DM n.236/1989 Art. 4.1.2	SI	
2.3	La zona antistante e retrostante la porta di ingresso è complanare con una piattaforma libera di min. 140x140 cm?	DPR n.503/1996 Art.16 DM n.236/1989 Art. 8.1.1	SI	
2.4	La luce netta della porta di ingresso è almeno 80 cm?	DPR n.503/1996 Art.15 DM n.236/1989 Art. 4.1.1 - 8.1.1	SI	
2.5	Il percorso è privo di elementi che sporgono dalla quota del pavimento più di 2,5 cm?	DPR n.503/1996 Art.15-16 DM n.236/1989 Art. 4.1.2 - 8.1.2	SI	
2.6	Il campanello e/o citofono si trovano ad un'altezza da terra compreso tra 40 e 130 cm?	DPR n.503/1996 Art.15	/	



3 SERVIZI IGENICI				
3.1	La struttura è dotata di servizi igienici con caratteristiche e dimensioni minime tali da essere utilizzabili anche da persone con disabilità e in numero adeguato?	DPR n.503/1996 Art.15 DM n.236/1989 Artt. 4.1.6 - 8.1.6	SI	Non presente porta scorrevole
3.2	La porta di ingresso al servizio igienico ha una larghezza minima di 80 cm?		SI	
3.3	I sanitari hanno dimensioni e distanze previsti dalla norma? (*)		SI	
3.4	Sono presenti maniglioni e corrimano in vicinanza degli apparecchi, con posizione e caratteristiche adeguate? (*)		SI	
3.5	Il bagno o spogliatoio è dotato di doccia accessibile? (solo per le strutture in cui serve: impianti sportivi, alloggi, ecc.) (*)		SI	
4 COLLEGAMENTI VERTICALI				
4.1	La struttura è dotata di adeguati sistemi per il raggiungimento dei vari livelli dell'edificio anche a persone con disabilità? (ascensore, piattaforma, servoscala, ecc.)	DPR n.503/1996 Artt. 13-15 DM n.236/1989 Artt. 4.1.12 - 8.1.12	NO	Per accedere alle tribune non è presente nessun collegamento verticale
4.2	L'ascensore esistente possiede tutti i requisiti previsti dalla norma? (**)	DM n.236/1989 Artt. 4.1.12 - 8.1.12	/	Non presente
4.3	La rampa del corpo scala ha larghezza minima 120 cm (80 cm se la scala non è ad uso pubblico o parte comune)?	DPR n.503/1996 Artt. 7-15 DM n.236/1989 Artt. 4.1.10 - 8.1.10	SI	
4.4	Il corpo scala è dotato di corrimano su entrambi i lati? È posto ad un'altezza di 90-100 cm? È dotato di doppio corrimano a 75 cm da terra (edifici con prevalenza bambini)	DPR n.503/1996 Artt. 7-15 DM n.236/1989 Artt. 4.1.10 - 8.1.10	NO	Corrimano solo su un lato



4.5	Il parapetto del corpo scala rispetta i requisiti richiesti dalla norma? (altezza 90-100 cm, non attraversabile da una sfera di diametro 10 cm)	DPR n.503/1996 Artt. 7-15 DM n.236/1989 Artt. 4.1.10 - 8.1.10	SI	
4.6	I gradini delle scale hanno caratteristiche conformi alla norma? (pedata min. 30 cm; 2H+P = 62-64 cm; fasce antiscivolo; fasce per non vedenti 30 cm da inizio a fine rampa)		SI	
4.7	L'illuminazione del corpo scala è sufficiente? (corpi illuminanti, interruttori visibili al buio, ecc.)		SI	
5	PERCORSI INTERNI			
5.1	La finitura della pavimentazione è in buono stato e antisdrucchiabile?	DPR n.503/1996 Art.16 DM n.236/1989 Artt. 4.2.2 - 8.2.2	SI	
5.2	I corridoi hanno una larghezza minima di 90 cm? Gli elementi di arredo sono posizionati in modo da non creare ostacolo o strozzature lungo i percorsi?	DPR n.503/1996 Art.15 DM n.236/1989 Artt. 4.1.9 – 8.1.9	SI	
5.3	La segnaletica informativa e di sicurezza è chiara, esauriente e facilmente leggibile?	DPR n.503/1996 Art.17 DM n.236/1989 Art. 4.3	/	Non rilevata



5.4	La luce netta delle porte interne è almeno uguale o superiore a 75 cm?	DPR n.503/1996 Art.15 DM n.236/1989 Artt. 4.1.1 - 8.1.1	SI	
5.5	I corridoi sono dotati di sufficiente illuminazione?		SI	
5.6	La struttura è dotata di segnaletica per i non vedenti?		NO	
5.7	La segnaletica di sicurezza è sufficiente a garantire la corretta individuazione anche ai disabili sensoriali?		NO	
NOTE: Gli spettatori con disabilità hanno la possibilità di visionare la partita o direttamente sul campo (rispettando le norme di distanziamento) o prima dei gradini di accesso alle tribune, vi è uno spazio adeguato di permanenza in sicurezza				
GIUDIZIO COMPLESSIVO:		ACCESSIBILITA' ALTA		

Riferimento Note:





PEBA – SCHEDA RILIEVO EDIFICI	<h1>1.2</h1>
Tipologia servizio: Servizi culturali per attività sociali, ricreative, gioco, sport e tempo libero	
Descrizione struttura: Campo Sportivo Arci-Pintupi	
Indirizzo: Via Aldo Moro	

	Elemento	Rif. Normativa	SI/ NO	Note
1	PARCHEGGI			
1.1	Ci sono parcheggi riservati per persone con disabilità in prossimità del percorso di collegamento all'accesso? (min. 1 ogni 50) (3,20x6,00 m)	DPR n.503/1996 Art.10-16	SI	Presenza di due parcheggi Vedi scheda 8.13
2	ACCESSO			
2.1	Il percorso pedonale che collega l'edificio al parcheggio e ai punti di fermata dei mezzi di trasporto è privo di barriere? - gradini, dislivelli - segnalatori tattili/colorati per ipovedenti (cambiamento di pavimentazione, sfere di 4-5 mm, griglie in corrispondenza degli attraversamenti)	DPR n.503/1996 Art.16 DM n.236/1989 Art. 4.2.3	NO	
2.2	La finitura della pavimentazione dei percorsi pedonali esterni è in buono stato e antisdrucciolo?	DPR n.503/1996 Art.15 DM n.236/1989 Art. 4.1.2	NO	Pavimentazione ghiaia e sconnessa
2.3	La zona antistante e retrostante la porta di ingresso è complanare con una piattaforma libera di min. 140x140 cm?	DPR n.503/1996 Art.16 DM n.236/1989 Art. 8.1.1	SI	
2.4	La luce netta della porta di ingresso è almeno 80 cm?	DPR n.503/1996 Art.15 DM n.236/1989 Art. 4.1.1 - 8.1.1	SI	
2.5	Il percorso è privo di elementi che sporgono dalla quota del pavimento più di 2,5 cm?	DPR n.503/1996 Art.15-16 DM n.236/1989 Art. 4.1.2 - 8.1.2	NO	
2.6	Il campanello e/o citofono si trovano ad un'altezza da terra compreso tra 40 e 130 cm?	DPR n.503/1996 Art.15	/	



3 SERVIZI IGENICI				
3.1	La struttura è dotata di servizi igienici con caratteristiche e dimensioni minime tali da essere utilizzabili anche da persone con disabilità e in numero adeguato?	DPR n.503/1996 Art.15 DM n.236/1989 Artt. 4.1.6 - 8.1.6	NO	
3.2	La porta di ingresso al servizio igienico ha una larghezza minima di 80 cm?		SI	
3.3	I sanitari hanno dimensioni e distanze previsti dalla norma? (*)		NO	
3.4	Sono presenti maniglioni e corrimano in vicinanza degli apparecchi, con posizione e caratteristiche adeguate? (*)		SI	
3.5	Il bagno o spogliatoio è dotato di doccia accessibile? (solo per le strutture in cui serve: impianti sportivi, alloggi, ecc.) (*)		/	Non rilevato
4 COLLEGAMENTI VERTICALI				
4.1	La struttura è dotata di adeguati sistemi per il raggiungimento dei vari livelli dell'edificio anche a persone con disabilità? (ascensore, piattaforma, servoscala, ecc.)	DPR n.503/1996 Artt. 13-15 DM n.236/1989 Artt. 4.1.12 - 8.1.12	NO	Non ci sono rampe per accedere alle tribune
4.2	L'ascensore esistente possiede tutti i requisiti previsti dalla norma? (**)	DM n.236/1989 Artt. 4.1.12 - 8.1.12	/	
4.3	La rampa del corpo scala ha larghezza minima 120 cm (80 cm se la scala non è ad uso pubblico o parte comune)?	DPR n.503/1996 Artt. 7-15 DM n.236/1989 Artt. 4.1.10 - 8.1.10	SI	
4.4	Il corpo scala è dotato di corrimano su entrambi i lati? È posto ad un'altezza di 90-100 cm? È dotato di doppio corrimano a 75 cm da terra (edifici con prevalenza bambini)	DPR n.503/1996 Artt. 7-15 DM n.236/1989 Artt. 4.1.10 - 8.1.10	SI	



4.5	Il parapetto del corpo scala rispetta i requisiti richiesti dalla norma? (altezza 90-100 cm, non attraversabile da una sfera di diametro 10 cm)	DPR n.503/1996	SI	
4.6	I gradini delle scale hanno caratteristiche conformi alla norma? (pedata min. 30 cm; 2H+P = 62-64 cm; fasce antiscivolo; fasce per non vedenti 30 cm da inizio a fine rampa)	Artt. 7-15 DM n.236/1989 Artt. 4.1.10 - 8.1.10	SI	
4.7	L'illuminazione del corpo scala è sufficiente? (corpi illuminanti, interruttori visibili al buio, ecc.)		SI	
5	PERCORSI INTERNI			
5.1	La finitura della pavimentazione è in buono stato e antiscivolo?	DPR n.503/1996 Art.16 DM n.236/1989 Artt. 4.2.2 - 8.2.2	NO	
5.2	I corridoi hanno una larghezza minima di 90 cm? Gli elementi di arredo sono posizionati in modo da non creare ostacolo o strozzature lungo i percorsi?	DPR n.503/1996 Art.15 DM n.236/1989 Artt. 4.1.9 – 8.1.9	SI	
5.3	La segnaletica informativa e di sicurezza è chiara, esauriente e facilmente leggibile?	DPR n.503/1996 Art.17 DM n.236/1989 Art. 4.3	NO	
5.4	La luce netta delle porte interne è almeno uguale o superiore a 75 cm?	DPR n.503/1996 Art.15 DM n.236/1989 Artt. 4.1.1 - 8.1.1	/	
5.5	I corridoi sono dotati di sufficiente illuminazione?		SI	
5.6	La struttura è dotata di segnaletica per i non vedenti?		NO	
5.7	La segnaletica di sicurezza è sufficiente a garantire la corretta individuazione anche ai disabili sensoriali?		NO	
NOTE:				
GIUDIZIO COMPLESSIVO:		ACCESSIBILITA' MEDIA		



PEBA – SCHEDA RILIEVO EDIFICI	<h1>1.3</h1>
Tipologia servizio: Servizi culturali per attività sociali, ricreative, gioco, sport e tempo libero	
Descrizione struttura: Centro il Platano - Bocciofila	
Indirizzo: Via caduti della Libertà 56	

	Elemento	Rif. Normativa	SI/ NO	Note
1	PARCHEGGI			
1.1	Ci sono parcheggi riservati per persone con disabilità in prossimità del percorso di collegamento all'accesso? (min. 1 ogni 50) (3,20x6,00 m)	DPR n.503/1996 Art.10-16	SI	Vedi scheda 8.4
2	ACCESSO			
2.1	Il percorso pedonale che collega l'edificio al parcheggio e ai punti di fermata dei mezzi di trasporto è privo di barriere? - gradini, dislivelli - segnalatori tattili/colorati per ipovedenti (cambiamento di pavimentazione, sfere di 4-5 mm, griglie in corrispondenza degli attraversamenti)	DPR n.503/1996 Art.16 DM n.236/1989 Art. 4.2.3	SI	
2.2	La finitura della pavimentazione dei percorsi pedonali esterni è in buono stato e antisdrucchiolo?	DPR n.503/1996 Art.15 DM n.236/1989 Art. 4.1.2	SI	
2.3	La zona antistante e retrostante la porta di ingresso è complanare con una piattaforma libera di min. 140x140 cm?	DPR n.503/1996 Art.16 DM n.236/1989 Art. 8.1.1	SI	
2.4	La luce netta della porta di ingresso è almeno 80 cm?	DPR n.503/1996 Art.15 DM n.236/1989 Art. 4.1.1 - 8.1.1	SI	
2.5	Il percorso è privo di elementi che sporgono dalla quota del pavimento più di 2,5 cm?	DPR n.503/1996 Art.15-16 DM n.236/1989 Art. 4.1.2 - 8.1.2	SI	
2.6	Il campanello e/o citofono si trovano ad un'altezza da terra compreso tra 40 e 130 cm?	DPR n.503/1996 Art.15	/	



3 SERVIZI IGENICI				
3.1	La struttura è dotata di servizi igienici con caratteristiche e dimensioni minime tali da essere utilizzabili anche da persone con disabilità e in numero adeguato?	DPR n.503/1996 Art.15 DM n.236/1989 Artt. 4.1.6 - 8.1.6	SI	
3.2	La porta di ingresso al servizio igienico ha una larghezza minima di 80 cm?		SI	Porta non scorrevole
3.3	I sanitari hanno dimensioni e distanze previsti dalla norma? (*)		SI	
3.4	Sono presenti maniglioni e corrimano in vicinanza degli apparecchi, con posizione e caratteristiche adeguate? (*)		SI	
3.5	Il bagno o spogliatoio è dotato di doccia accessibile? (solo per le strutture in cui serve: impianti sportivi, alloggi, ecc.) (*)		/	
4 COLLEGAMENTI VERTICALI				
4.1	La struttura è dotata di adeguati sistemi per il raggiungimento dei vari livelli dell'edificio anche a persone con disabilità? (ascensore, piattaforma, servoscala, ecc.)	DPR n.503/1996 Artt. 13-15 DM n.236/1989 Artt. 4.1.12 - 8.1.12	NO	Impossibilità di accedere al campo da gioco (bocce), presenza di gradino
4.2	L'ascensore esistente possiede tutti i requisiti previsti dalla norma? (**)	DM n.236/1989 Artt. 4.1.12 - 8.1.12	/	
4.3	La rampa del corpo scala ha larghezza minima 120 cm (80 cm se la scala non è ad uso pubblico o parte comune)?	DPR n.503/1996 Artt. 7-15 DM n.236/1989 Artt. 4.1.10 - 8.1.10	/	
4.4	Il corpo scala è dotato di corrimano su entrambi i lati? È posto ad un'altezza di 90-100 cm? È dotato di doppio corrimano a 75 cm da terra (edifici con prevalenza bambini)	DPR n.503/1996 Artt. 7-15 DM n.236/1989 Artt. 4.1.10 - 8.1.10	/	



4.5	Il parapetto del corpo scala rispetta i requisiti richiesti dalla norma? (altezza 90-100 cm, non attraversabile da una sfera di diametro 10 cm)		/	
4.6	I gradini delle scale hanno caratteristiche conformi alla norma? (pedata min. 30 cm; 2H+P = 62-64 cm; fasce antiscivolo; fasce per non vedenti 30 cm da inizio a fine rampa)	DPR n.503/1996 Artt. 7-15 DM n.236/1989 Artt. 4.1.10 - 8.1.10	/	
4.7	L'illuminazione del corpo scala è sufficiente? (corpi illuminanti, interruttori visibili al buio, ecc.)		/	
5				
PERCORSI INTERNI				
5.1	La finitura della pavimentazione è in buono stato e antisdrucchiabile?	DPR n.503/1996 Art.16 DM n.236/1989 Artt. 4.2.2 - 8.2.2	SI	
5.2	I corridoi hanno una larghezza minima di 90 cm? Gli elementi di arredo sono posizionati in modo da non creare ostacolo o strozzature lungo i percorsi?	DPR n.503/1996 Art.15 DM n.236/1989 Artt. 4.1.9 – 8.1.9	SI	
5.3	La segnaletica informativa e di sicurezza è chiara, esauriente e facilmente leggibile?	DPR n.503/1996 Art.17 DM n.236/1989 Art. 4.3	NO	
5.4	La luce netta delle porte interne è almeno uguale o superiore a 75 cm?	DPR n.503/1996 Art.15 DM n.236/1989 Artt. 4.1.1 - 8.1.1	SI	
5.5	I corridoi sono dotati di sufficiente illuminazione?		SI	
5.6	La struttura è dotata di segnaletica per i non vedenti?		NO	
5.7	La segnaletica di sicurezza è sufficiente a garantire la corretta individuazione anche ai disabili sensoriali?		NO	
NOTE: Impossibilità di accedere all'interno del campo di bocce				
GIUDIZIO COMPLESSIVO:		ACCESSIBILITA' MEDIA		



PEBA – SCHEDA RILIEVO EDIFICI	<h1>1.4</h1>
Tipologia servizio: Servizi culturali per attività sociali, ricreative, gioco, sport e tempo libero	
Descrizione struttura: Sala Civica Zamparelli	
Indirizzo: Via caduti della Libertà 56	

	Elemento	Rif. Normativa	SI/ NO	Note
1	PARCHEGGI			
1.1	Ci sono parcheggi riservati per persone con disabilità in prossimità del percorso di collegamento all'accesso? (min. 1 ogni 50) (3,20x6,00 m)	DPR n.503/1996 Art.10-16	NO	
2	ACCESSO			
2.1	Il percorso pedonale che collega l'edificio al parcheggio e ai punti di fermata dei mezzi di trasporto è privo di barriere? - gradini, dislivelli - segnalatori tattili/colorati per ipovedenti (cambiamento di pavimentazione, sfere di 4-5 mm, griglie in corrispondenza degli attraversamenti)	DPR n.503/1996 Art.16 DM n.236/1989 Art. 4.2.3	SI	Le persone con disabilità possono accedere alla Sala Civica dalla porta sul retro poiché l'accesso frontale presenta gradini
2.2	La finitura della pavimentazione dei percorsi pedonali esterni è in buono stato e antisdrucchiolo?	DPR n.503/1996 Art.15 DM n.236/1989 Art. 4.1.2	SI	Presenza di ciottolato se si accede dall'ingresso principale, l'ingresso dall'area pertinenziale del municipio presenta pavimentazione ottimale per accesso sul retro
2.3	La zona antistante e retrostante la porta di ingresso è complanare con una piattaforma libera di min. 140x140 cm?	DPR n.503/1996 Art.16 DM n.236/1989 Art. 8.1.1	SI	
2.4	La luce netta della porta di ingresso è almeno 80 cm?	DPR n.503/1996 Art.15 DM n.236/1989 Art. 4.1.1 - 8.1.1	SI	
2.5	Il percorso è privo di elementi che sporgono dalla quota del pavimento più di 2,5 cm?	DPR n.503/1996 Art.15 DM n.236/1989 Art. 4.1.1 - 8.1.1	SI	
2.6	Il campanello e/o citofono si trovano ad un'altezza da terra compreso tra 40 e 130 cm?	DPR n.503/1996 Art.15	/	



3 SERVIZI IGENICI				
3.1	La struttura è dotata di servizi igienici con caratteristiche e dimensioni minime tali da essere utilizzabili anche da persone con disabilità e in numero adeguato?	DPR n.503/1996 Art.15 DM n.236/1989 Artt. 4.1.6 - 8.1.6	/	
3.2	La porta di ingresso al servizio igienico ha una larghezza minima di 80 cm?		/	
3.3	I sanitari hanno dimensioni e distanze previsti dalla norma? (*)		/	
3.4	Sono presenti maniglioni e corrimano in vicinanza degli apparecchi, con posizione e caratteristiche adeguate? (*)		/	
3.5	Il bagno o spogliatoio è dotato di doccia accessibile? (solo per le strutture in cui serve: impianti sportivi, alloggi, ecc.) (*)		/	
4 COLLEGAMENTI VERTICALI				
4.1	La struttura è dotata di adeguati sistemi per il raggiungimento dei vari livelli dell'edificio anche a persone con disabilità? (ascensore, piattaforma, servoscala, ecc.)	DPR n.503/1996 Artt. 13-15 DM n.236/1989 Artt. 4.1.12 - 8.1.12	SI	
4.2	L'ascensore esistente possiede tutti i requisiti previsti dalla norma? (**)	DM n.236/1989 Artt. 4.1.12 - 8.1.12	/	
4.3	La rampa del corpo scala ha larghezza minima 120 cm (80 cm se la scala non è ad uso pubblico o parte comune)?	DPR n.503/1996 Artt. 7-15 DM n.236/1989 Artt. 4.1.10 - 8.1.10	SI	Riferimento scala esterna
4.4	Il corpo scala è dotato di corrimano su entrambi i lati? È posto ad un'altezza di 90-100 cm? È dotato di doppio corrimano a 75 cm da terra (edifici con prevalenza bambini)	DPR n.503/1996 Artt. 7-15 DM n.236/1989 Artt. 4.1.10 - 8.1.10	NO	Riferimento scala esterna



4.5	Il parapetto del corpo scala rispetta i requisiti richiesti dalla norma? (altezza 90-100 cm, non attraversabile da una sfera di diametro 10 cm)		/	
4.6	I gradini delle scale hanno caratteristiche conformi alla norma? (pedata min. 30 cm; 2H+P = 62-64 cm; fasce antiscivolo; fasce per non vedenti 30 cm da inizio a fine rampa)	DPR n.503/1996 Artt. 7-15 DM n.236/1989 Artt. 4.1.10 - 8.1.10	SI	Non presentano fasce antiscivolo
4.7	L'illuminazione del corpo scala è sufficiente? (corpi illuminanti, interruttori visibili al buio, ecc.)		SI	
5	PERCORSI INTERNI			
5.1	La finitura della pavimentazione è in buono stato e antiscivolevole?	DPR n.503/1996 Art.16 DM n.236/1989 Artt. 4.2.2 - 8.2.2	SI	
5.2	I corridoi hanno una larghezza minima di 90 cm? Gli elementi di arredo sono posizionati in modo da non creare ostacolo o strozzature lungo i percorsi?	DPR n.503/1996 Art.15 DM n.236/1989 Artt. 4.1.9 – 8.1.9	NO	
5.3	La segnaletica informativa e di sicurezza è chiara, esauriente e facilmente leggibile?	DPR n.503/1996 Art.17 DM n.236/1989 Art. 4.3	NO	
5.4	La luce netta delle porte interne è almeno uguale o superiore a 75 cm?	DPR n.503/1996 Art.15 DM n.236/1989 Artt. 4.1.1 - 8.1.1	/	
5.5	I corridoi sono dotati di sufficiente illuminazione?		SI	
5.6	La struttura è dotata di segnaletica per i non vedenti?		NO	
5.7	La segnaletica di sicurezza è sufficiente a garantire la corretta individuazione anche ai disabili sensoriali?		NO	
NOTE:				
GIUDIZIO COMPLESSIVO:		ACCESSIBILITA' MEDIA		



Comune di Verderio,
Viale dei Municipi, 2
23879 Verderio LC

Piano di Eliminazione delle Barriere Architettoniche (PEBA)
(ai sensi della l.r. n.6/1989, modificata dalla l.r. n.14/2020;
DGR n.XI/4139 del 21/12/2020 e DGR n.XI/5555 del 23/11/2021)



COMUNE DI VERDERIO PROT. N.0004390 DEL 15-04-2024 CAT 6 CL 2 IN arrivo



PEBA – SCHEDA RILIEVO EDIFICI	<h1>2.1</h1>
Tipologia servizio: Servizi di interesse generale, amministrativo	
Descrizione struttura: Municipio di Verderio	
Indirizzo: Viale Rimembranze 2	

	Elemento	Rif. Normativa	SI/ NO	Note
1	PARCHEGGI			
1.1	Ci sono parcheggi riservati per persone con disabilità in prossimità del percorso di collegamento all'accesso? (min. 1 ogni 50) (3,20x6,00 m)	DPR n.503/1996 Art.10-16	SI	Parcheggio all'interno dell'area pertinenziale riservato per persone con disabilità (segnaletica poco visibile).
2	ACCESSO			
2.1	Il percorso pedonale che collega l'edificio al parcheggio e ai punti di fermata dei mezzi di trasporto è privo di barriere? - gradini, dislivelli - segnalatori tattili/colorati per ipovedenti (cambiamento di pavimentazione, sfere di 4-5 mm, griglie in corrispondenza degli attraversamenti)	DPR n.503/1996 Art.16 DM n.236/1989 Art. 4.2.3	SI	Presenza di gradini per accedere al municipio, le persone con disabilità hanno la possibilità di accedere attraverso una rampa con corrimano.
2.2	La finitura della pavimentazione dei percorsi pedonali esterni è in buono stato e antisdrucchiolo?	DPR n.503/1996 Art.15 DM n.236/1989 Art. 4.1.2	SI	Pavimentazione parcheggio ghiaia
2.3	La zona antistante e retrostante la porta di ingresso è complanare con una piattaforma libera di min. 140x140 cm?	DPR n.503/1996 Art.16 DM n.236/1989 Art. 8.1.1	SI	
2.4	La luce netta della porta di ingresso è almeno 80 cm?	DPR n.503/1996 Art.15 DM n.236/1989 Art. 4.1.1 - 8.1.1	SI	
2.5	Il percorso è privo di elementi che sporgono dalla quota del pavimento più di 2,5 cm?	DPR n.503/1996 Art.15-16 DM n.236/1989 Art. 4.1.2 - 8.1.2	SI	
2.6	Il campanello e/o citofono si trovano ad un'altezza da terra compreso tra 40 e 130 cm?	DPR n.503/1996 Art.15	SI	



3 SERVIZI IGENICI				
3.1	La struttura è dotata di servizi igienici con caratteristiche e dimensioni minime tali da essere utilizzabili anche da persone con disabilità e in numero adeguato?	DPR n.503/1996 Art.15 DM n.236/1989 Artt. 4.1.6 - 8.1.6	SI	Non presente porta scorrevole
3.2	La porta di ingresso al servizio igienico ha una larghezza minima di 80 cm?		SI	
3.3	I sanitari hanno dimensioni e distanze previsti dalla norma? (*)		SI	
3.4	Sono presenti maniglioni e corrimano in vicinanza degli apparecchi, con posizione e caratteristiche adeguate? (*)		SI	
3.5	Il bagno o spogliatoio è dotato di doccia accessibile? (solo per le strutture in cui serve: impianti sportivi, alloggi, ecc.) (*)		/	
4 COLLEGAMENTI VERTICALI				
4.1	La struttura è dotata di adeguati sistemi per il raggiungimento dei vari livelli dell'edificio anche a persone con disabilità? (ascensore, piattaforma, servoscala, ecc.)	DPR n.503/1996 Artt. 13-15 DM n.236/1989 Artt. 4.1.12 - 8.1.12	SI	Presenza di scala interna e ascensore per accedere ai piani
4.2	L'ascensore esistente possiede tutti i requisiti previsti dalla norma? (**)	DM n.236/1989 Artt. 4.1.12 - 8.1.12	SI	
4.3	La rampa del corpo scala ha larghezza minima 120 cm (80 cm se la scala non è ad uso pubblico o parte comune)?	DPR n.503/1996 Artt. 7-15 DM n.236/1989 Artt. 4.1.10 - 8.1.10	SI	
4.4	Il corpo scala è dotato di corrimano su entrambi i lati? È posto ad un'altezza di 90-100 cm? È dotato di doppio corrimano a 75 cm da terra (edifici con prevalenza bambini)	DPR n.503/1996 Artt. 7-15 DM n.236/1989 Artt. 4.1.10 - 8.1.10	NO	Corrimano unico



4.5	Il parapetto del corpo scala rispetta i requisiti richiesti dalla norma? (altezza 90-100 cm, non attraversabile da una sfera di diametro 10 cm)		SI	
4.6	I gradini delle scale hanno caratteristiche conformi alla norma? (pedata min. 30 cm; 2H+P = 62-64 cm; fasce antiscivolo; fasce per non vedenti 30 cm da inizio a fine rampa)	DPR n.503/1996 Artt. 7-15 DM n.236/1989 Artt. 4.1.10 - 8.1.10	SI	
4.7	L'illuminazione del corpo scala è sufficiente? (corpi illuminanti, interruttori visibili al buio, ecc.)		SI	
5	PERCORSI INTERNI			
5.1	La finitura della pavimentazione è in buono stato e antiscivolo?	DPR n.503/1996 Art.16 DM n.236/1989 Artt. 4.2.2 - 8.2.2	SI	
5.2	I corridoi hanno una larghezza minima di 90 cm? Gli elementi di arredo sono posizionati in modo da non creare ostacolo o strozzature lungo i percorsi?	DPR n.503/1996 Art.15 DM n.236/1989 Artt. 4.1.9 – 8.1.9	SI	
5.3	La segnaletica informativa e di sicurezza è chiara, esauriente e facilmente leggibile?	DPR n.503/1996 Art.17 DM n.236/1989 Art. 4.3	SI	
5.4	La luce netta delle porte interne è almeno uguale o superiore a 75 cm?	DPR n.503/1996 Art.15 DM n.236/1989 Artt. 4.1.1 - 8.1.1	SI	
5.5	I corridoi sono dotati di sufficiente illuminazione?		SI	
5.6	La struttura è dotata di segnaletica per i non vedenti?		NO	
5.7	La segnaletica di sicurezza è sufficiente a garantire la corretta individuazione anche ai disabili sensoriali?		NO	
NOTE:				
GIUDIZIO COMPLESSIVO:		ACCESSIBILITA' ALTA		



Comune di Verderio,
Viale dei Municipi, 2
23879 Verderio LC

Piano di Eliminazione delle Barriere Architettoniche (PEBA)
(ai sensi della l.r. n.6/1989, modificata dalla l.r. n.14/2020;
DGR n.XI/4139 del 21/12/2020 e DGR n.XI/5555 del 23/11/2021)

Parceggio Municipio



Ingresso



COMUNE DI VERDERIO PROT. N.0004390 DEL 15-04-2024 CAT 6 CL 2 IN arrivo



PEBA – SCHEDA RILIEVO EDIFICI	<h1>2.2</h1>
Tipologia servizio: Servizi di interesse generale, amministrativo	
Descrizione struttura: Villa Gallavresi- Biblioteca	
Indirizzo: Via dei Tre Re	

	Elemento	Rif. Normativa	SI/ NO	Note
1	PARCHEGGI			
1.1	Ci sono parcheggi riservati per persone con disabilità in prossimità del percorso di collegamento all'accesso? (min. 1 ogni 50) (3,20x6,00 m)	DPR n.503/1996 Art.10-16	SI	Presenza di due parcheggi per persone con disabilità sul lato opposto della strada prospiciente l'edificio. Vedi scheda 8.12 (Area mercato)
2	ACCESSO			
2.1	Il percorso pedonale che collega l'edificio al parcheggio e ai punti di fermata dei mezzi di trasporto è privo di barriere? - gradini, dislivelli - segnalatori tattili/colorati per ipovedenti (cambiamento di pavimentazione, sfere di 4-5 mm, griglie in corrispondenza degli attraversamenti)	DPR n.503/1996 Art.16 DM n.236/1989 Art. 4.2.3	SI	Difficoltà di rotazione della carrozzina nell'attraversamento pedonale dal parcheggio alla Villa Gallavresi
2.2	La finitura della pavimentazione dei percorsi pedonali esterni è in buono stato e antisdrucciolo?	DPR n.503/1996 Art.15 DM n.236/1989 Art. 4.1.2	SI	
2.3	La zona antistante e retrostante la porta di ingresso è complanare con una piattaforma libera di min. 140x140 cm?	DPR n.503/1996 Art.16 DM n.236/1989 Art. 8.1.1	SI	
2.4	La luce netta della porta di ingresso è almeno 80 cm?	DPR n.503/1996 Art.15 DM n.236/1989 Art. 4.1.1 - 8.1.1	SI	
2.5	Il percorso è privo di elementi che sporgono dalla quota del pavimento più di 2,5 cm?	DPR n.503/1996 Art.15-16 DM n.236/1989 Art. 4.1.2 - 8.1.2	SI	
2.6	Il campanello e/o citofono si trovano ad un'altezza da terra compreso tra 40 e 130 cm?	DPR n.503/1996 Art.15	/	



3 SERVIZI IGENICI				
3.1	La struttura è dotata di servizi igienici con caratteristiche e dimensioni minime tali da essere utilizzabili anche da persone con disabilità e in numero adeguato?	DPR n.503/1996 Art.15 DM n.236/1989 Artt. 4.1.6 - 8.1.6	SI	Non presente la porta scorrevole
3.2	La porta di ingresso al servizio igienico ha una larghezza minima di 80 cm?		SI	
3.3	I sanitari hanno dimensioni e distanze previsti dalla norma? (*)		SI	
3.4	Sono presenti maniglioni e corrimano in vicinanza degli apparecchi, con posizione e caratteristiche adeguate? (*)		NO	
3.5	Il bagno o spogliatoio è dotato di doccia accessibile? (solo per le strutture in cui serve: impianti sportivi, alloggi, ecc.) (*)		/	Non presete
4 COLLEGAMENTI VERTICALI				
4.1	La struttura è dotata di adeguati sistemi per il raggiungimento dei vari livelli dell'edificio anche a persone con disabilità? (ascensore, piattaforma, servoscala, ecc.)	DPR n.503/1996 Artt. 13-15 DM n.236/1989 Artt. 4.1.12 - 8.1.12	SI	Presenza di scala interna e ascensore per accedere al primo piano
4.2	L'ascensore esistente possiede tutti i requisiti previsti dalla norma? (**)	DM n.236/1989 Artt. 4.1.12 - 8.1.12	SI	
4.3	La rampa del corpo scala ha larghezza minima 120 cm (80 cm se la scala non è ad uso pubblico o parte comune)?	DPR n.503/1996 Artt. 7-15 DM n.236/1989 Artt. 4.1.10 - 8.1.10	SI	
4.4	Il corpo scala è dotato di corrimano su entrambi i lati? È posto ad un'altezza di 90-100 cm? È dotato di doppio corrimano a 75 cm da terra (edifici con prevalenza bambini)	DPR n.503/1996 Artt. 7-15 DM n.236/1989 Artt. 4.1.10 - 8.1.10	SI	Presenza di corrimano in entrambi i lati, possibilità di mettere un secondo corrimano ad un'altezza inferiore



4.5	Il parapetto del corpo scala rispetta i requisiti richiesti dalla norma? (altezza 90-100 cm, non attraversabile da una sfera di diametro 10 cm)		SI	
4.6	I gradini delle scale hanno caratteristiche conformi alla norma? (pedata min. 30 cm; 2H+P = 62-64 cm; fasce antiscivolo; fasce per non vedenti 30 cm da inizio a fine rampa)	DPR n.503/1996 Artt. 7-15 DM n.236/1989 Artt. 4.1.10 - 8.1.10	SI	Non sono presenti fasce antiscivolo
4.7	L'illuminazione del corpo scala è sufficiente? (corpi illuminanti, interruttori visibili al buio, ecc.)		SI	
5	PERCORSI INTERNI			
5.1	La finitura della pavimentazione è in buono stato e antiscivolo?	DPR n.503/1996 Art.16 DM n.236/1989 Artt. 4.2.2 - 8.2.2	SI	
5.2	I corridoi hanno una larghezza minima di 90 cm? Gli elementi di arredo sono posizionati in modo da non creare ostacolo o strozzature lungo i percorsi?	DPR n.503/1996 Art.15 DM n.236/1989 Artt. 4.1.9 – 8.1.9	SI	
5.3	La segnaletica informativa e di sicurezza è chiara, esauriente e facilmente leggibile?	DPR n.503/1996 Art.17 DM n.236/1989 Art. 4.3	SI	
5.4	La luce netta delle porte interne è almeno uguale o superiore a 75 cm?	DPR n.503/1996 Art.15 DM n.236/1989 Artt. 4.1.1 - 8.1.1	SI	
5.5	I corridoi sono dotati di sufficiente illuminazione?		SI	
5.6	La struttura è dotata di segnaletica per i non vedenti?		NO	
5.7	La segnaletica di sicurezza è sufficiente a garantire la corretta individuazione anche ai disabili sensoriali?		NO	
NOTE: Impossibilità per persone con disabilità di accedere al retro e al parco giochi poiché la pavimentazione non è in buono stato. Sistema di evacuazione piani superiori non presenta luogo sicuro per l'evacuazione assistita				
GIUDIZIO COMPLESSIVO:			ACCESSIBILITA' ALTA	



Comune di Verderio,
Viale dei Municipi, 2
23879 Verderio LC

Piano di Eliminazione delle Barriere Architettoniche (PEBA)
(ai sensi della l.r. n.6/1989, modificata dalla l.r. n.14/2020;
DGR n.XI/4139 del 21/12/2020 e DGR n.XI/5555 del 23/11/2021)



Difficoltà di rotazione della carrozzina
nell'attraversamento pedonale



Accesso retro Villa Gallavresi



PEBA – SCHEDA RILIEVO EDIFICI	<h1>2.3</h1>
Tipologia servizio: Servizi di interesse generale, amministrativo	
Descrizione struttura: Ufficio Postale Loc. Verderio Superiore	
Indirizzo: Via dei Municipi 1	

	Elemento	Rif. Normativa	SI/ NO	Note
1	PARCHEGGI			
1.1	Ci sono parcheggi riservati per persone con disabilità in prossimità del percorso di collegamento all'accesso? (min. 1 ogni 50) (3,20x6,00 m)	DPR n.503/1996 Art.10-16	NO	Parcheggi più vicini all'Ufficio Postale siti in Piazza Roma e Via dei Tigli (vedi schede 8.6 e 8.8)
2	ACCESSO			
2.1	Il percorso pedonale che collega l'edificio al parcheggio e ai punti di fermata dei mezzi di trasporto è privo di barriere? - gradini, dislivelli- segnalatori tattili/colorati per ipovedenti (cambiamento di pavimentazione, sfere di 4-5 mm, griglie in corrispondenza degli attraversamenti)	DPR n.503/1996 Art.16 DM n.236/1989 Art. 4.2.3	NO	
2.2	La finitura della pavimentazione dei percorsi pedonali esterni è in buono stato e antisdrucchiolo?	DPR n.503/1996 Art.15 DM n.236/1989 Art. 4.1.2	SI	
2.3	La zona antistante e retrostante la porta di ingresso è complanare con una piattaforma libera di min. 140x140 cm?	DPR n.503/1996 Art.16 DM n.236/1989 Art. 8.1.1	NO	
2.4	La luce netta della porta di ingresso è almeno 80 cm?	DPR n.503/1996 Art.15 DM n.236/1989 Art. 4.1.1 - 8.1.1	SI	
2.5	Il percorso è privo di elementi che sporgono dalla quota del pavimento più di 2,5 cm?	DPR n.503/1996 Art.15-16 DM n.236/1989 Art. 4.1.2 - 8.1.2	NO	
2.6	Il campanello e/o citofono si trovano ad un'altezza da terra compreso tra 40 e 130 cm?	DPR n.503/1996 Art.15	/	



3 SERVIZI IGENICI				
3.1	La struttura è dotata di servizi igienici con caratteristiche e dimensioni minime tali da essere utilizzabili anche da persone con disabilità e in numero adeguato?		/	
3.2	La porta di ingresso al servizio igienico ha una larghezza minima di 80 cm?	DPR n.503/1996	/	
3.3	I sanitari hanno dimensioni e distanze previsti dalla norma? (*)	Art.15 DM n.236/1989 Artt. 4.1.6 - 8.1.6	/	
3.4	Sono presenti maniglioni e corrimano in vicinanza degli apparecchi, con posizione e caratteristiche adeguate? (*)		/	
3.5	Il bagno o spogliatoio è dotato di doccia accessibile? (solo per le strutture in cui serve: impianti sportivi, alloggi, ecc.) (*)		/	
4 COLLEGAMENTI VERTICALI				
4.1	La struttura è dotata di adeguati sistemi per il raggiungimento dei vari livelli dell'edificio anche a persone con disabilità? (ascensore, piattaforma, servoscala, ecc.)	DPR n.503/1996 Artt. 13-15 DM n.236/1989 Artt. 4.1.12 - 8.1.12	NO	Presenza di gradini
4.2	L'ascensore esistente possiede tutti i requisiti previsti dalla norma? (**)	DM n.236/1989 Artt. 4.1.12 - 8.1.12	/	Non presente
4.3	La rampa del corpo scala ha larghezza minima 120 cm (80 cm se la scala non è ad uso pubblico o parte comune)?	DPR n.503/1996 Artt. 7-15 DM n.236/1989 Artt. 4.1.10 - 8.1.10	NO	
4.4	Il corpo scala è dotato di corrimano su entrambi i lati? È posto ad un'altezza di 90-100 cm? È dotato di doppio corrimano a 75 cm da terra (edifici con prevalenza bambini)	DPR n.503/1996 Artt. 7-15 DM n.236/1989 Artt. 4.1.10 - 8.1.10	NO	



4.5	Il parapetto del corpo scala rispetta i requisiti richiesti dalla norma? (altezza 90-100 cm, non attraversabile da una sfera di diametro 10 cm)		SI	
4.6	I gradini delle scale hanno caratteristiche conformi alla norma? (pedata min. 30 cm; 2H+P = 62-64 cm; fasce antiscivolo; fasce per non vedenti 30 cm da inizio a fine rampa)	DPR n.503/1996 Artt. 7-15 DM n.236/1989 Artt. 4.1.10 - 8.1.10	SI	
4.7	L'illuminazione del corpo scala è sufficiente? (corpi illuminanti, interruttori visibili al buio, ecc.)		SI	
5	PERCORSI INTERNI			
5.1	La finitura della pavimentazione è in buono stato e antisdrucciolevole?	DPR n.503/1996 Art.16 DM n.236/1989 Artt. 4.2.2 - 8.2.2	SI	
5.2	I corridoi hanno una larghezza minima di 90 cm? Gli elementi di arredo sono posizionati in modo da non creare ostacolo o strozzature lungo i percorsi?	DPR n.503/1996 Art.15 DM n.236/1989 Artt. 4.1.9 – 8.1.9	SI	
5.3	La segnaletica informativa e di sicurezza è chiara, esauriente e facilmente leggibile?	DPR n.503/1996 Art.17 DM n.236/1989 Art. 4.3	/	
5.4	La luce netta delle porte interne è almeno uguale o superiore a 75 cm?	DPR n.503/1996 Art.15 DM n.236/1989 Artt. 4.1.1 - 8.1.1	/	
5.5	I corridoi sono dotati di sufficiente illuminazione?		SI	
5.6	La struttura è dotata di segnaletica per i non vedenti?		NO	
5.7	La segnaletica di sicurezza è sufficiente a garantire la corretta individuazione anche ai disabili sensoriali?		NO	
NOTE: Non è presente piano ribassato (sportello) per persone con disabilità				
GIUDIZIO COMPLESSIVO:		ACCESSIBILITA' SCARSA		



PEBA – SCHEDA RILIEVO EDIFICI	<h1>2.4</h1>
Tipologia servizio: Servizi di interesse generale, amministrativo	
Descrizione struttura: Ufficio Postale Loc. Verderio Inferiore	
Indirizzo: Via Tre Re 2	

	Elemento	Rif. Normativa	SI/ NO	Note
1	PARCHEGGI			
1.1	Ci sono parcheggi riservati per persone con disabilità in prossimità del percorso di collegamento all'accesso? (min. 1 ogni 50) (3,20x6,00 m)	DPR n.503/1996 Art.10-16	SI	
2	ACCESSO			
2.1	Il percorso pedonale che collega l'edificio al parcheggio e ai punti di fermata dei mezzi di trasporto è privo di barriere? - gradini, dislivelli - segnalatori tattili/colorati per ipovedenti (cambiamento di pavimentazione, sfere di 4-5 mm, griglie in corrispondenza degli attraversamenti)	DPR n.503/1996 Art.16 DM n.236/1989 Art. 4.2.3	SI	
2.2	La finitura della pavimentazione dei percorsi pedonali esterni è in buono stato e antisdrucchiolo?	DPR n.503/1996 Art.15 DM n.236/1989 Art. 4.1.2	SI	
2.3	La zona antistante e retrostante la porta di ingresso è complanare con una piattaforma libera di min. 140x140 cm?	DPR n.503/1996 Art.16 DM n.236/1989 Art. 8.1.1	SI	
2.4	La luce netta della porta di ingresso è almeno 80 cm?	DPR n.503/1996 Art.15 DM n.236/1989 Art. 4.1.1 - 8.1.1	SI	
2.5	Il percorso è privo di elementi che sporgono dalla quota del pavimento più di 2,5 cm?	DPR n.503/1996 Art.15-16 DM n.236/1989 Art. 4.1.2 - 8.1.2	SI	
2.6	Il campanello e/o citofono si trovano ad un'altezza da terra compreso tra 40 e 130 cm?	DPR n.503/1996 Art.15	/	



3 SERVIZI IGENICI				
3.1	La struttura è dotata di servizi igienici con caratteristiche e dimensioni minime tali da essere utilizzabili anche da persone con disabilità e in numero adeguato?	DPR n.503/1996 Art.15 DM n.236/1989 Artt. 4.1.6 - 8.1.6	/	
3.2	La porta di ingresso al servizio igienico ha una larghezza minima di 80 cm?		/	
3.3	I sanitari hanno dimensioni e distanze previsti dalla norma? (*)		/	
3.4	Sono presenti maniglioni e corrimano in vicinanza degli apparecchi, con posizione e caratteristiche adeguate? (*)		/	
3.5	Il bagno o spogliatoio è dotato di doccia accessibile? (solo per le strutture in cui serve: impianti sportivi, alloggi, ecc.) (*)		/	
4 COLLEGAMENTI VERTICALI				
4.1	La struttura è dotata di adeguati sistemi per il raggiungimento dei vari livelli dell'edificio anche a persone con disabilità? (ascensore, piattaforma, servoscala, ecc.)	DPR n.503/1996 Artt. 13-15 DM n.236/1989 Artt. 4.1.12 - 8.1.12	SI	Presenza di rampa per accedere all'ufficio postale
4.2	L'ascensore esistente possiede tutti i requisiti previsti dalla norma? (**)	DM n.236/1989 Artt. 4.1.12 - 8.1.12	/	
4.3	La rampa del corpo scala ha larghezza minima 120 cm (80 cm se la scala non è ad uso pubblico o parte comune)?	DPR n.503/1996 Artt. 7-15 DM n.236/1989 Artt. 4.1.10 - 8.1.10	/	
4.4	Il corpo scala è dotato di corrimano su entrambi i lati? È posto ad un'altezza di 90-100 cm? È dotato di doppio corrimano a 75 cm da terra (edifici con prevalenza bambini)	DPR n.503/1996 Artt. 7-15 DM n.236/1989 Artt. 4.1.10 - 8.1.10	/	



4.5	Il parapetto del corpo scala rispetta i requisiti richiesti dalla norma? (altezza 90-100 cm, non attraversabile da una sfera di diametro 10 cm)		/	
4.6	I gradini delle scale hanno caratteristiche conformi alla norma? (pedata min. 30 cm; 2H+P = 62-64 cm; fasce antiscivolo; fasce per non vedenti 30 cm da inizio a fine rampa)	DPR n.503/1996 Artt. 7-15 DM n.236/1989 Artt. 4.1.10 - 8.1.10	/	
4.7	L'illuminazione del corpo scala è sufficiente? (corpi illuminanti, interruttori visibili al buio, ecc.)		/	
5	PERCORSI INTERNI			
5.1	La finitura della pavimentazione è in buono stato e antiscivolo?	DPR n.503/1996 Art.16 DM n.236/1989 Artt. 4.2.2 - 8.2.2	SI	
5.2	I corridoi hanno una larghezza minima di 90 cm? Gli elementi di arredo sono posizionati in modo da non creare ostacolo o strozzature lungo i percorsi?	DPR n.503/1996 Art.15 DM n.236/1989 Artt. 4.1.9 - 8.1.9	SI	
5.3	La segnaletica informativa e di sicurezza è chiara, esauriente e facilmente leggibile?	DPR n.503/1996 Art.17 DM n.236/1989 Art. 4.3	/	Non rilevata
5.4	La luce netta delle porte interne è almeno uguale o superiore a 75 cm?	DPR n.503/1996 Art.15 DM n.236/1989 Artt. 4.1.1 - 8.1.1	/	Non sono presenti porte interne
5.5	I corridoi sono dotati di sufficiente illuminazione?		SI	
5.6	La struttura è dotata di segnaletica per i non vedenti?		NO	
5.7	La segnaletica di sicurezza è sufficiente a garantire la corretta individuazione anche ai disabili sensoriali?		NO	
NOTE: Non è presente piano ribassato (sportello) per persone con disabilità				
GIUDIZIO COMPLESSIVO:		ACCESSIBILITA' ALTA		



Comune di Verderio,
Viale dei Municipi, 2
23879 Verderio LC

Piano di Eliminazione delle Barriere Architettoniche (PEBA)
(ai sensi della l.r. n.6/1989, modificata dalla l.r. n.14/2020;
DGR n.XI/4139 del 21/12/2020 e DGR n.XI/5555 del 23/11/2021)

Rampa d'accesso Ufficio Postale



COMUNE DI VERDERIO PROT. N.0004390 DEL 15-04-2024 CAT 6 CL 2 IN arrivo



PEBA – SCHEDA RILIEVO EDIFICI	<h1>3.1</h1>
Tipologia servizio: Servizi scolastici	
Descrizione struttura: Scuola D'infanzia Aquilone	
Indirizzo: Via Cesare Battisti 9	

	Elemento	Rif. Normativa	SI/ NO	Note
1	PARCHEGGI			
1.1	Ci sono parcheggi riservati per persone con disabilità in prossimità del percorso di collegamento all'accesso? (min. 1 ogni 50) (3,20x6,00 m)	DPR n.503/1996 Art.10-16	SI	Vedi scheda 8.12
2	ACCESSO			
2.1	Il percorso pedonale che collega l'edificio al parcheggio e ai punti di fermata dei mezzi di trasporto è privo di barriere? - gradini, dislivelli - segnalatori tattili/colorati per ipovedenti (cambiamento di pavimentazione, sfere di 4-5 mm, griglie in corrispondenza degli attraversamenti)	DPR n.503/1996 Art.16 DM n.236/1989 Art. 4.2.3	SI	L'accesso per persone con disabilità è laterale attraverso una rampa. Accesso condizionato
2.2	La finitura della pavimentazione dei percorsi pedonali esterni è in buono stato e antisdrucchiolo?	DPR n.503/1996 Art.15 DM n.236/1989 Art. 4.1.2	SI	
2.3	La zona antistante e retrostante la porta di ingresso è complanare con una piattaforma libera di min. 140x140 cm?	DPR n.503/1996 Art.16 DM n.236/1989 Art. 8.1.1	SI	Portone d'accesso a norma
2.4	La luce netta della porta di ingresso è almeno 80 cm?	DPR n.503/1996 Art.15 DM n.236/1989 Art. 4.1.1 - 8.1.1	SI	
2.5	Il percorso è privo di elementi che sporgono dalla quota del pavimento più di 2,5 cm?	DPR n.503/1996 Art.15-16 DM n.236/1989 Art. 4.1.2 - 8.1.2	SI	
2.6	Il campanello e/o citofono si trovano ad un'altezza da terra compreso tra 40 e 130 cm?	DPR n.503/1996 Art.15	SI	



3 SERVIZI IGENICI				
3.1	La struttura è dotata di servizi igienici con caratteristiche e dimensioni minime tali da essere utilizzabili anche da persone con disabilità e in numero adeguato?	DPR n.503/1996 Art.15 DM n.236/1989 Artt. 4.1.6 - 8.1.6	NO	
3.2	La porta di ingresso al servizio igienico ha una larghezza minima di 80 cm?		SI	
3.3	I sanitari hanno dimensioni e distanze previsti dalla norma? (*)		NO	
3.4	Sono presenti maniglioni e corrimano in vicinanza degli apparecchi, con posizione e caratteristiche adeguate? (*)		NO	
3.5	Il bagno o spogliatoio è dotato di doccia accessibile? (solo per le strutture in cui serve: impianti sportivi, alloggi, ecc.) (*)		/	Non presente
4 COLLEGAMENTI VERTICALI				
4.1	La struttura è dotata di adeguati sistemi per il raggiungimento dei vari livelli dell'edificio anche a persone con disabilità? (ascensore, piattaforma, servoscala, ecc.)	DPR n.503/1996 Artt. 13-15 DM n.236/1989 Artt. 4.1.12 - 8.1.12	SI	Per accedere ai vari livelli dell'edificio è presente un'ascensore, solo 1 dei 3 bagni è accessibile a persone con disabilità
4.2	L'ascensore esistente possiede tutti i requisiti previsti dalla norma? (**)	DM n.236/1989 Artt. 4.1.12 - 8.1.12	SI	
4.3	La rampa del corpo scala ha larghezza minima 120 cm (80 cm se la scala non è ad uso pubblico o parte comune)?	DPR n.503/1996 Artt. 7-15 DM n.236/1989 Artt. 4.1.10 - 8.1.10	SI	
4.4	Il corpo scala è dotato di corrimano su entrambi i lati? È posto ad un'altezza di 90-100 cm? È dotato di doppio corrimano a 75 cm da terra (edifici con prevalenza bambini)	DPR n.503/1996 Artt. 7-15 DM n.236/1989 Artt. 4.1.10 - 8.1.10	SI	Presenza di singolo corrimano al muro e ringhiera sull'altro lato.



4.5	Il parapetto del corpo scala rispetta i requisiti richiesti dalla norma? (altezza 90-100 cm, non attraversabile da una sfera di diametro 10 cm)		SI	
4.6	I gradini delle scale hanno caratteristiche conformi alla norma? (pedata min. 30 cm; 2H+P = 62-64 cm; fasce antiscivolo; fasce per non vedenti 30 cm da inizio a fine rampa)	DPR n.503/1996 Artt. 7-15 DM n.236/1989 Artt. 4.1.10 - 8.1.10	SI	
4.7	L'illuminazione del corpo scala è sufficiente? (corpi illuminanti, interruttori visibili al buio, ecc.)		SI	
5	PERCORSI INTERNI			
5.1	La finitura della pavimentazione è in buono stato e antiscivolevole?	DPR n.503/1996 Art.16 DM n.236/1989 Artt. 4.2.2 - 8.2.2	SI	
5.2	I corridoi hanno una larghezza minima di 90 cm? Gli elementi di arredo sono posizionati in modo da non creare ostacolo o strozzature lungo i percorsi?	DPR n.503/1996 Art.15 DM n.236/1989 Artt. 4.1.9 – 8.1.9	SI	
5.3	La segnaletica informativa e di sicurezza è chiara, esauriente e facilmente leggibile?	DPR n.503/1996 Art.17 DM n.236/1989 Art. 4.3	/	Non rilevato
5.4	La luce netta delle porte interne è almeno uguale o superiore a 75 cm?	DPR n.503/1996 Art.15 DM n.236/1989 Artt. 4.1.1 - 8.1.1	SI	
5.5	I corridoi sono dotati di sufficiente illuminazione?		SI	
5.6	La struttura è dotata di segnaletica per i non vedenti?		NO	
5.7	La segnaletica di sicurezza è sufficiente a garantire la corretta individuazione anche ai disabili sensoriali?		NO	
NOTE: Problematiche per i servizi igienici, 2 servizi igienici su 3 presentano dei gradini. Sistema di evacuazione per i piani superiori non presenta luogo sicuro per l'evacuazione				
GIUDIZIO COMPLESSIVO:		ACCESSIBILITA' MEDIA		



Comune di Verderio,
Viale dei Municipi, 2
23879 Verderio LC

Piano di Eliminazione delle Barriere Architettoniche (PEBA)
(ai sensi della l.r. n.6/1989, modificata dalla l.r. n.14/2020;
DGR n.XI/4139 del 21/12/2020 e DGR n.XI/5555 del 23/11/2021)

Servizi igienici:



COMUNE DI VERDERIO PROT. N.0004390 DEL 15-04-2024 CAT 6 CL 2 IN arrivo



PEBA – SCHEDA RILIEVO EDIFICI	<h1>3.2</h1>
Tipologia servizio: Servizi scolastici	
Descrizione struttura: Scuola d'infanzia Giuseppina Gnechi	
Indirizzo: Via dei Tigli 1	

	Elemento	Rif. Normativa	SI/ NO	Note
1	PARCHEGGI			
1.1	Ci sono parcheggi riservati per persone con disabilità in prossimità del percorso di collegamento all'accesso? (min. 1 ogni 50) (3,20x6,00 m)	DPR n.503/1996 Art.10-16	SI	Vedi scheda 8.8
2	ACCESSO			
2.1	Il percorso pedonale che collega l'edificio al parcheggio e ai punti di fermata dei mezzi di trasporto è privo di barriere? - gradini, dislivelli-segnalatori tattili/colorati per ipovedenti (cambiamento di pavimentazione, sfere di 4-5 mm, griglie in corrispondenza degli attraversamenti)	DPR n.503/1996 Art.16 DM n.236/1989 Art. 4.2.3	NO	Il collegamento dal parcheggio alla scuola non ha dislivelli. Accesso per entrare nell'edificio presenta un gradino. Non vi sono altri accessi per persone con disabilità
2.2	La finitura della pavimentazione dei percorsi pedonali esterni è in buono stato e antisdrucchiolo?	DPR n.503/1996 Art.15 DM n.236/1989 Art. 4.1.2	SI	
2.3	La zona antistante e retrostante la porta di ingresso è complanare con una piattaforma libera di min. 140x140 cm?	DPR n.503/1996 Art.16 DM n.236/1989 Art. 8.1.1	NO	
2.4	La luce netta della porta di ingresso è almeno 80 cm?	DPR n.503/1996 Art.15 DM n.236/1989 Art. 4.1.1 - 8.1.1	SI	
2.5	Il percorso è privo di elementi che sporgono dalla quota del pavimento più di 2,5 cm?	DPR n.503/1996 Art.15-16 DM n.236/1989 Art. 4.1.2 - 8.1.2	NO	
2.6	Il campanello e/o citofono si trovano ad un'altezza da terra compreso tra 40 e 130 cm?	DPR n.503/1996 Art.15	SI	



3 SERVIZI IGENICI				
3.1	La struttura è dotata di servizi igienici con caratteristiche e dimensioni minime tali da essere utilizzabili anche da persone con disabilità e in numero adeguato?	DPR n.503/1996 Art.15 DM n.236/1989 Artt. 4.1.6 - 8.1.6	NO	Presenza di gradini per accedere ai bagni
3.2	La porta di ingresso al servizio igienico ha una larghezza minima di 80 cm?		SI	
3.3	I sanitari hanno dimensioni e distanze previsti dalla norma? (*)		NO	
3.4	Sono presenti maniglioni e corrimano in vicinanza degli apparecchi, con posizione e caratteristiche adeguate? (*)		NO	
3.5	Il bagno o spogliatoio è dotato di doccia accessibile? (solo per le strutture in cui serve: impianti sportivi, alloggi, ecc.) (*)		/	
4 COLLEGAMENTI VERTICALI				
4.1	La struttura è dotata di adeguati sistemi per il raggiungimento dei vari livelli dell'edificio anche a persone con disabilità? (ascensore, piattaforma, servoscala, ecc.)	DPR n.503/1996 Artt. 13-15 DM n.236/1989 Artt. 4.1.12 - 8.1.12	NO	Persone con disabilità impossibilitate ad accedere ai vari livelli
4.2	L'ascensore esistente possiede tutti i requisiti previsti dalla norma? (**)	DM n.236/1989 Artt. 4.1.12 - 8.1.12	/	Non presente
4.3	La rampa del corpo scala ha larghezza minima 120 cm (80 cm se la scala non è ad uso pubblico o parte comune)?	DPR n.503/1996 Artt. 7-15 DM n.236/1989 Artt. 4.1.10 - 8.1.10	SI	
4.4	Il corpo scala è dotato di corrimano su entrambi i lati? È posto ad un'altezza di 90-100 cm? È dotato di doppio corrimano a 75 cm da terra (edifici con prevalenza bambini)	DPR n.503/1996 Artt. 7-15 DM n.236/1989 Artt. 4.1.10 - 8.1.10	SI	



4.5	Il parapetto del corpo scala rispetta i requisiti richiesti dalla norma? (altezza 90-100 cm, non attraversabile da una sfera di diametro 10 cm)	DPR n.503/1996 Artt. 7-15 DM n.236/1989 Artt. 4.1.10 - 8.1.10	SI	
4.6	I gradini delle scale hanno caratteristiche conformi alla norma? (pedata min. 30 cm; 2H+P = 62-64 cm; fasce antiscivolo; fasce per non vedenti 30 cm da inizio a fine rampa)		SI	
4.7	L'illuminazione del corpo scala è sufficiente? (corpi illuminanti, interruttori visibili al buio, ecc.)		SI	
5	PERCORSI INTERNI			
5.1	La finitura della pavimentazione è in buono stato e antiscivolevole?	DPR n.503/1996 Art.16 DM n.236/1989 Artt. 4.2.2 - 8.2.2	SI	
5.2	I corridoi hanno una larghezza minima di 90 cm? Gli elementi di arredo sono posizionati in modo da non creare ostacolo o strozzature lungo i percorsi?	DPR n.503/1996 Art.15 DM n.236/1989 Artt. 4.1.9 – 8.1.9	SI	
5.3	La segnaletica informativa e di sicurezza è chiara, esauriente e facilmente leggibile?	DPR n.503/1996 Art.17 DM n.236/1989 Art. 4.3	/	Non rilevata
5.4	La luce netta delle porte interne è almeno uguale o superiore a 75 cm?	DPR n.503/1996 Art.15 DM n.236/1989 Artt. 4.1.1 - 8.1.1	SI	
5.5	I corridoi sono dotati di sufficiente illuminazione?		SI	
5.6	La struttura è dotata di segnaletica per i non vedenti?		NO	
5.7	La segnaletica di sicurezza è sufficiente a garantire la corretta individuazione anche ai disabili sensoriali?		NO	
NOTE: Sistema di evacuazione per i piani superiori non presenta luogo sicuro per l'evacuazione assistita				
GIUDIZIO COMPLESSIVO:		ACCESSIBILITA' MEDIA		



PEBA – SCHEDA RILIEVO EDIFICI	<h1>3.3</h1>
Tipologia servizio: Servizi scolastici	
Descrizione struttura: Scuola primaria Collodi	
Indirizzo: Viale Rimembranze 2	

	Elemento	Rif. Normativa	SI/ NO	Note
1	PARCHEGGI			
1.1	Ci sono parcheggi riservati per persone con disabilità in prossimità del percorso di collegamento all'accesso? (min. 1 ogni 50) (3,20x6,00 m)	DPR n.503/1996 Art.10-16	SI	Vedi scheda 8.10
2	ACCESSO			
2.1	Il percorso pedonale che collega l'edificio al parcheggio e ai punti di fermata dei mezzi di trasporto è privo di barriere? - gradini, dislivelli-segnalatori tattili/colorati per ipovedenti (cambiamento di pavimentazione, sfere di 4-5 mm, griglie in corrispondenza degli attraversamenti)	DPR n.503/1996 Art.16 DM n.236/1989 Art. 4.2.3	SI	Accesso da viale Rimembranze presenza di gradini o rampa. Accesso da via dei platani non sono presenti dislivelli
2.2	La finitura della pavimentazione dei percorsi pedonali esterni è in buono stato e antisdrucciolo?	DPR n.503/1996 Art.15 DM n.236/1989 Art. 4.1.2	SI	
2.3	La zona antistante e retrostante la porta di ingresso è complanare con una piattaforma libera di min. 140x140 cm?	DPR n.503/1996 Art.16 DM n.236/1989 Art. 8.1.1	SI	
2.4	La luce netta della porta di ingresso è almeno 80 cm?	DPR n.503/1996 Art.15 DM n.236/1989 Art. 4.1.1 - 8.1.1	SI	
2.5	Il percorso è privo di elementi che sporgono dalla quota del pavimento più di 2,5 cm?	DPR n.503/1996 Art.15-16 DM n.236/1989 Art. 4.1.2 - 8.1.2	SI	
2.6	Il campanello e/o citofono si trovano ad un'altezza da terra compreso tra 40 e 130 cm?	DPR n.503/1996 Art.15	SI	



3 SERVIZI IGENICI				
3.1	La struttura è dotata di servizi igienici con caratteristiche e dimensioni minime tali da essere utilizzabili anche da persone con disabilità e in numero adeguato?	DPR n.503/1996 Art.15 DM n.236/1989 Artt. 4.1.6 - 8.1.6	SI	
3.2	La porta di ingresso al servizio igienico ha una larghezza minima di 80 cm?		SI	
3.3	I sanitari hanno dimensioni e distanze previsti dalla norma? (*)		SI	
3.4	Sono presenti maniglioni e corrimano in vicinanza degli apparecchi, con posizione e caratteristiche adeguate? (*)		SI	
3.5	Il bagno o spogliatoio è dotato di doccia accessibile? (solo per le strutture in cui serve: impianti sportivi, alloggi, ecc.) (*)		/	
4 COLLEGAMENTI VERTICALI				
4.1	La struttura è dotata di adeguati sistemi per il raggiungimento dei vari livelli dell'edificio anche a persone con disabilità? (ascensore, piattaforma, servoscala, ecc.)	DPR n.503/1996 Artt. 13-15 DM n.236/1989 Artt. 4.1.12 - 8.1.12	SI	
4.2	L'ascensore esistente possiede tutti i requisiti previsti dalla norma? (**)	DM n.236/1989 Artt. 4.1.12 - 8.1.12	SI	
4.3	La rampa del corpo scala ha larghezza minima 120 cm (80 cm se la scala non è ad uso pubblico o parte comune)?	DPR n.503/1996 Artt. 7-15 DM n.236/1989 Artt. 4.1.10 - 8.1.10	SI	
4.4	Il corpo scala è dotato di corrimano su entrambi i lati? È posto ad un'altezza di 90-100 cm? È dotato di doppio corrimano a 75 cm da terra (edifici con prevalenza bambini)	DPR n.503/1996 Artt. 7-15 DM n.236/1989 Artt. 4.1.10 - 8.1.10	NO	Corrimano su un solo lato



4.5	Il parapetto del corpo scala rispetta i requisiti richiesti dalla norma? (altezza 90-100 cm, non attraversabile da una sfera di diametro 10 cm)		SI	
4.6	I gradini delle scale hanno caratteristiche conformi alla norma? (pedata min. 30 cm; 2H+P = 62-64 cm; fasce antiscivolo; fasce per non vedenti 30 cm da inizio a fine rampa)	DPR n.503/1996 Artt. 7-15 DM n.236/1989 Artt. 4.1.10 - 8.1.10	SI	
4.7	L'illuminazione del corpo scala è sufficiente? (corpi illuminanti, interruttori visibili al buio, ecc.)		SI	
5	PERCORSI INTERNI			
5.1	La finitura della pavimentazione è in buono stato e antisdrucchiabile?	DPR n.503/1996 Art.16 DM n.236/1989 Artt. 4.2.2 - 8.2.2	SI	
5.2	I corridoi hanno una larghezza minima di 90 cm? Gli elementi di arredo sono posizionati in modo da non creare ostacolo o strozzature lungo i percorsi?	DPR n.503/1996 Art.15 DM n.236/1989 Artt. 4.1.9 – 8.1.9	SI	
5.3	La segnaletica informativa e di sicurezza è chiara, esauriente e facilmente leggibile?	DPR n.503/1996 Art.17 DM n.236/1989 Art. 4.3	/	Non rilevata
5.4	La luce netta delle porte interne è almeno uguale o superiore a 75 cm?	DPR n.503/1996 Art.15 DM n.236/1989 Artt. 4.1.1 - 8.1.1	SI	
5.5	I corridoi sono dotati di sufficiente illuminazione?		SI	
5.6	La struttura è dotata di segnaletica per i non vedenti?		NO	
5.7	La segnaletica di sicurezza è sufficiente a garantire la corretta individuazione anche ai disabili sensoriali?		NO	
NOTE: Sistema di evacuazione piani superiori non presenta luogo sicuro per l'evacuazione assistita				
GIUDIZIO COMPLESSIVO:		ACCESSIBILITA' ALTA		



Comune di Verderio,
Viale dei Municipi, 2
23879 Verderio LC

Piano di Eliminazione delle Barriere Architettoniche (PEBA)
(ai sensi della l.r. n.6/1989, modificata dalla l.r. n.14/2020;
DGR n.XI/4139 del 21/12/2020 e DGR n.XI/5555 del 23/11/2021)

Accesso da Viale Rimembranze



COMUNE DI VERDERIO PROT. N.0004390 DEL 15-04-2024 CAT 6 CL 2 IN arrivo



PEBA – SCHEDA RILIEVO EDIFICI	<h1>4.1</h1>
Tipologia servizio: Servizi Sanitari	
Descrizione struttura: Farmacia Verderio SRL	
Indirizzo: Via Sernovella	

	Elemento	Rif. Normativa	SI/ NO	Note
1	PARCHEGGI			
1.1	Ci sono parcheggi riservati per persone con disabilità in prossimità del percorso di collegamento all'accesso? (min. 1 ogni 50) (3,20x6,00 m)	DPR n.503/1996 Art.10-16	NO	Piazzale sito frontalmente alla Farmacia non vi sono posti riservati
2	ACCESSO			
2.1	Il percorso pedonale che collega l'edificio al parcheggio e ai punti di fermata dei mezzi di trasporto è privo di barriere? - gradini, dislivelli-segnalatori tattili/colorati per ipovedenti (cambiamento di pavimentazione, sfere di 4-5 mm, griglie in corrispondenza degli attraversamenti)	DPR n.503/1996 Art.16 DM n.236/1989 Art. 4.2.3	NO	Entrata farmacia presenta gradino 3 cm
2.2	La finitura della pavimentazione dei percorsi pedonali esterni è in buono stato e antisdrucchiolo?	DPR n.503/1996 Art.15 DM n.236/1989 Art. 4.1.2	SI	
2.3	La zona antistante e retrostante la porta di ingresso è complanare con una piattaforma libera di min. 140x140 cm?	DPR n.503/1996 Art.16 DM n.236/1989 Art. 8.1.1	SI	
2.4	La luce netta della porta di ingresso è almeno 80 cm?	DPR n.503/1996 Art.15 DM n.236/1989 Art. 4.1.1 - 8.1.1	SI	
2.5	Il percorso è privo di elementi che sporgono dalla quota del pavimento più di 2,5 cm?	DPR n.503/1996 Art.15-16 DM n.236/1989 Art. 4.1.2 - 8.1.2	NO	
2.6	Il campanello e/o citofono si trovano ad un'altezza da terra compreso tra 40 e 130 cm?	DPR n.503/1996 Art.15	/	



3 COLLEGAMENTI VERTICALI				
3.1	La struttura è dotata di adeguati sistemi per il raggiungimento dei vari livelli dell'edificio anche a persone con disabilità? (ascensore, piattaforma, servoscala, ecc.)	DPR n.503/1996 Artt. 7-15 DM n.236/1989 Artt. 4.1.10 - 8.1.10	/	Farmacia complanare all'interno. Accesso presenta gradino
3.2	L'ascensore esistente possiede tutti i requisiti previsti dalla norma? (**)		/	
3.3	La rampa del corpo scala ha larghezza minima 120 cm (80 cm se la scala non è ad uso pubblico o parte comune)?		/	
3.4	Il corpo scala è dotato di corrimano su entrambi i lati? È posto ad un'altezza di 90-100 cm? È dotato di doppio corrimano a 75 cm da terra (edifici con prevalenza bambini)		/	
3.5	Il parapetto del corpo scala rispetta i requisiti richiesti dalla norma? (altezza 90-100 cm, non attraversabile da una sfera di diametro 10 cm)		/	
3.6	I gradini delle scale hanno caratteristiche conformi alla norma? (pedata min. 30 cm; 2H+P = 62-64 cm; fasce antiscivolo; fasce per non vedenti 30 cm da inizio a fine rampa)		/	
3.7	L'illuminazione del corpo scala è sufficiente? (corpi illuminanti, interruttori visibili al buio, ecc.)		/	
4 PERCORSI INTERNI				
4.1	La finitura della pavimentazione è in buono stato e antisdrucchiabile?	DPR n.503/1996 Art.16 DM n.236/1989 Artt. 4.2.2 - 8.2.2	SI	
4.2	I corridoi hanno una larghezza minima di 90 cm? Gli elementi di arredo sono posizionati in modo da non creare ostacolo o strozzature lungo i percorsi?	DPR n.503/1996 Art.15 DM n.236/1989 Artt. 4.1.9 – 8.1.9	SI	
4.3	La segnaletica informativa e di sicurezza è chiara, esauriente e facilmente leggibile?	DPR n.503/1996 Art.17 DM n.236/1989 Art. 4.3	/	



4.4	La luce netta delle porte interne è almeno uguale o superiore a 75 cm?	DPR n.503/1996 Art.15 DM n.236/1989 Artt. 4.1.1 - 8.1.1	/	Non sono presenti porte interne
4.5	I corridoi sono dotati di sufficiente illuminazione?		SI	
4.6	La struttura è dotata di segnaletica per i non vedenti?		NO	
4.7	La segnaletica di sicurezza è sufficiente a garantire la corretta individuazione anche ai disabili sensoriali?		NO	
NOTE:				
GIUDIZIO COMPLESSIVO:		ACCESSIBILITA' MEDIA		



PEBA – SCHEDA RILIEVO EDIFICI	<h1>4.2</h1>
Tipologia servizio: Servizi Sanitari	
Descrizione struttura: Ambulatorio	
Indirizzo: Via Fontanile	

	Elemento	Rif. Normativa	SI/ NO	Note
1	PARCHEGGI			
1.1	Ci sono parcheggi riservati per persone con disabilità in prossimità del percorso di collegamento all'accesso? (min. 1 ogni 50) (3,20x6,00 m)	DPR n.503/1996 Art.10-16	SI	Presenza di un parcheggio per persone disabili ,Piazza Roma (vedi scheda 8.6)
2	ACCESSO			
2.1	Il percorso pedonale che collega l'edificio al parcheggio e ai punti di fermata dei mezzi di trasporto è privo di barriere? - gradini, dislivelli-segnalatori tattili/colorati per ipovedenti (cambiamento di pavimentazione, sfere di 4-5 mm, griglie in corrispondenza degli attraversamenti)	DPR n.503/1996 Art.16 DM n.236/1989 Art. 4.2.3	SI	
2.2	La finitura della pavimentazione dei percorsi pedonali esterni è in buono stato e antisdrucchiolo?	DPR n.503/1996 Art.15 DM n.236/1989 Art. 4.1.2	SI	Pavimentazione sufficiente qualità.Pavimentazione antistande ambulatorio con sanpietrini
2.3	La zona antistante e retrostante la porta di ingresso è complanare con una piattaforma libera di min. 140x140 cm?	DPR n.503/1996 Art.16 DM n.236/1989 Art. 8.1.1	SI	
2.4	La luce netta della porta di ingresso è almeno 80 cm?	DPR n.503/1996 Art.15 DM n.236/1989 Art. 4.1.1 - 8.1.1	SI	
2.5	Il percorso è privo di elementi che sporgono dalla quota del pavimento più di 2,5 cm?	DPR n.503/1996 Art.15-16 DM n.236/1989 Art. 4.1.2 - 8.1.2	SI	
2.6	Il campanello e/o citofono si trovano ad un'altezza da terra compreso tra 40 e 130 cm?	DPR n.503/1996 Art.15	SI	



3 SERVIZI IGENICI				
3.1	La struttura è dotata di servizi igienici con caratteristiche e dimensioni minime tali da essere utilizzabili anche da persone con disabilità e in numero adeguato?	DPR n.503/1996 Art.15 DM n.236/1989 Artt. 4.1.6 - 8.1.6	SI	
3.2	La porta di ingresso al servizio igienico ha una larghezza minima di 80 cm?		SI	Non presente porta scorrevole
3.3	I sanitari hanno dimensioni e distanze previsti dalla norma? (*)		SI	
3.4	Sono presenti maniglioni e corrimano in vicinanza degli apparecchi, con posizione e caratteristiche adeguate? (*)		NO	
3.5	Il bagno o spogliatoio è dotato di doccia accessibile? (solo per le strutture in cui serve: impianti sportivi, alloggi, ecc.) (*)		/	
4 COLLEGAMENTI VERTICALI				
4.1	La struttura è dotata di adeguati sistemi per il raggiungimento dei vari livelli dell'edificio anche a persone con disabilità? (ascensore, piattaforma, servoscala, ecc.)	DPR n.503/1996 Artt. 13-15 DM n.236/1989 Artt. 4.1.12 - 8.1.12	/	Ambulatorio tutto allo stesso livello
4.2	L'ascensore esistente possiede tutti i requisiti previsti dalla norma? (**)	DM n.236/1989 Artt. 4.1.12 - 8.1.12	/	
4.3	La rampa del corpo scala ha larghezza minima 120 cm (80 cm se la scala non è ad uso pubblico o parte comune)?	DPR n.503/1996 Artt. 7-15 DM n.236/1989 Artt. 4.1.10 - 8.1.10	/	
4.4	Il corpo scala è dotato di corrimano su entrambi i lati? È posto ad un'altezza di 90-100 cm? È dotato di doppio corrimano a 75 cm da terra (edifici con prevalenza bambini)	DPR n.503/1996 Artt. 7-15 DM n.236/1989 Artt. 4.1.10 - 8.1.10	/	



4.5	Il parapetto del corpo scala rispetta i requisiti richiesti dalla norma? (altezza 90-100 cm, non attraversabile da una sfera di diametro 10 cm)		/	
4.6	I gradini delle scale hanno caratteristiche conformi alla norma? (pedata min. 30 cm; 2H+P = 62-64 cm; fasce antiscivolo; fasce per non vedenti 30 cm da inizio a fine rampa)	DPR n.503/1996 Artt. 7-15 DM n.236/1989 Artt. 4.1.10 - 8.1.10	/	
4.7	L'illuminazione del corpo scala è sufficiente? (corpi illuminanti, interruttori visibili al buio, ecc.)		/	
5	PERCORSI INTERNI			
5.1	La finitura della pavimentazione è in buono stato e antiscivolevole?	DPR n.503/1996 Art.16 DM n.236/1989 Artt. 4.2.2 - 8.2.2	SI	
5.2	I corridoi hanno una larghezza minima di 90 cm? Gli elementi di arredo sono posizionati in modo da non creare ostacolo o strozzature lungo i percorsi?	DPR n.503/1996 Art.15 DM n.236/1989 Artt. 4.1.9 – 8.1.9	SI	
5.3	La segnaletica informativa e di sicurezza è chiara, esauriente e facilmente leggibile?	DPR n.503/1996 Art.17 DM n.236/1989 Art. 4.3	NO	
5.4	La luce netta delle porte interne è almeno uguale o superiore a 75 cm?	DPR n.503/1996 Art.15 DM n.236/1989 Artt. 4.1.1 - 8.1.1	SI	
5.5	I corridoi sono dotati di sufficiente illuminazione?		SI	
5.6	La struttura è dotata di segnaletica per i non vedenti?		NO	
5.7	La segnaletica di sicurezza è sufficiente a garantire la corretta individuazione anche ai disabili sensoriali?		NO	
NOTE:				
GIUDIZIO COMPLESSIVO:		ACCESSIBILITA' MEDIA		



PEBA – SCHEDA RILIEVO EDIFICI	<h1>4.3</h1>
Tipologia servizio: Servizi Sanitari	
Descrizione struttura: Ambulatorio	
Indirizzo: Via Tre Re 4	

	Elemento	Rif. Normativa	SI/ NO	Note
1	PARCHEGGI			
1.1	Ci sono parcheggi riservati per persone con disabilità in prossimità del percorso di collegamento all'accesso? (min. 1 ogni 50) (3,20x6,00 m)	DPR n.503/1996 Art.10-16	SI	Presenza di un posto auto
2	ACCESSO			
2.1	Il percorso pedonale che collega l'edificio al parcheggio e ai punti di fermata dei mezzi di trasporto è privo di barriere? - gradini, dislivelli - segnalatori tattili/colorati per ipovedenti (cambiamento di pavimentazione, sfere di 4-5 mm, griglie in corrispondenza degli attraversamenti)	DPR n.503/1996 Art.16 DM n.236/1989 Art. 4.2.3	SI	
2.2	La finitura della pavimentazione dei percorsi pedonali esterni è in buono stato e antisdrucchiolo?	DPR n.503/1996 Art.15 DM n.236/1989 Art. 4.1.2	SI	
2.3	La zona antistante e retrostante la porta di ingresso è complanare con una piattaforma libera di min. 140x140 cm?	DPR n.503/1996 Art.16 DM n.236/1989 Art. 8.1.1	NO	
2.4	La luce netta della porta di ingresso è almeno 80 cm?	DPR n.503/1996 Art.15 DM n.236/1989 Art. 4.1.1 - 8.1.1	SI	
2.5	Il percorso è privo di elementi che sporgono dalla quota del pavimento più di 2,5 cm?	DPR n.503/1996 Art.15-16 DM n.236/1989 Art. 4.1.2 - 8.1.2	SI	
2.6	Il campanello e/o citofono si trovano ad un'altezza da terra compreso tra 40 e 130 cm?	DPR n.503/1996 Art.15	SI	



3 SERVIZI IGENICI				
3.1	La struttura è dotata di servizi igienici con caratteristiche e dimensioni minime tali da essere utilizzabili anche da persone con disabilità e in numero adeguato?	DPR n.503/1996 Art.15 DM n.236/1989 Artt. 4.1.6 - 8.1.6	SI	
3.2	La porta di ingresso al servizio igienico ha una larghezza minima di 80 cm?		SI	
3.3	I sanitari hanno dimensioni e distanze previsti dalla norma? (*)		SI	
3.4	Sono presenti maniglioni e corrimano in vicinanza degli apparecchi, con posizione e caratteristiche adeguate? (*)		SI	
3.5	Il bagno o spogliatoio è dotato di doccia accessibile? (solo per le strutture in cui serve: impianti sportivi, alloggi, ecc.) (*)		/	Non presenti
4 COLLEGAMENTI VERTICALI				
4.1	La struttura è dotata di adeguati sistemi per il raggiungimento dei vari livelli dell'edificio anche a persone con disabilità? (ascensore, piattaforma, servoscala, ecc.)	DPR n.503/1996 Artt. 13-15 DM n.236/1989 Artt. 4.1.12 - 8.1.12	/	Struttura tutto allo stesso livello, complanare
4.2	L'ascensore esistente possiede tutti i requisiti previsti dalla norma? (**)	DM n.236/1989 Artt. 4.1.12 - 8.1.12	/	
4.3	La rampa del corpo scala ha larghezza minima 120 cm (80 cm se la scala non è ad uso pubblico o parte comune)?	DPR n.503/1996 Artt. 7-15 DM n.236/1989 Artt. 4.1.10 - 8.1.10	/	
4.4	Il corpo scala è dotato di corrimano su entrambi i lati? È posto ad un'altezza di 90-100 cm? È dotato di doppio corrimano a 75 cm da terra (edifici con prevalenza bambini)	DPR n.503/1996 Artt. 7-15 DM n.236/1989 Artt. 4.1.10 - 8.1.10	/	



4.5	Il parapetto del corpo scala rispetta i requisiti richiesti dalla norma? (altezza 90-100 cm, non attraversabile da una sfera di diametro 10 cm)		/	
4.6	I gradini delle scale hanno caratteristiche conformi alla norma? (pedata min. 30 cm; 2H+P = 62-64 cm; fasce antiscivolo; fasce per non vedenti 30 cm da inizio a fine rampa)	DPR n.503/1996 Artt. 7-15 DM n.236/1989 Artt. 4.1.10 - 8.1.10	/	
4.7	L'illuminazione del corpo scala è sufficiente? (corpi illuminanti, interruttori visibili al buio, ecc.)		/	
5 PERCORSI INTERNI				
5.1	La finitura della pavimentazione è in buono stato e antisdrucchiabile?	DPR n.503/1996 Art.16 DM n.236/1989 Artt. 4.2.2 - 8.2.2	SI	
5.2	I corridoi hanno una larghezza minima di 90 cm? Gli elementi di arredo sono posizionati in modo da non creare ostacolo o strozzature lungo i percorsi?	DPR n.503/1996 Art.15 DM n.236/1989 Artt. 4.1.9 – 8.1.9	SI	
5.3	La segnaletica informativa e di sicurezza è chiara, esauriente e facilmente leggibile?	DPR n.503/1996 Art.17 DM n.236/1989 Art. 4.3	SI	
5.4	La luce netta delle porte interne è almeno uguale o superiore a 75 cm?	DPR n.503/1996 Art.15 DM n.236/1989 Artt. 4.1.1 - 8.1.1	SI	
5.5	I corridoi sono dotati di sufficiente illuminazione?		SI	
5.6	La struttura è dotata di segnaletica per i non vedenti?		NO	
5.7	La segnaletica di sicurezza è sufficiente a garantire la corretta individuazione anche ai disabili sensoriali?		NO	
NOTE: Pendenza trasversale rampa d'accesso maggiore del 2%				
GIUDIZIO COMPLESSIVO:		ACCESSIBILITA' ALTA		



Comune di Verderio,
Viale dei Municipi, 2
23879 Verderio LC

Piano di Eliminazione delle Barriere Architettoniche (PEBA)
(ai sensi della l.r. n.6/1989, modificata dalla l.r. n.14/2020;
DGR n.XI/4139 del 21/12/2020 e DGR n.XI/5555 del 23/11/2021)

Pendenza trasversale maggiore di 2%



COMUNE DI VERDERIO PROT. N.0004390 DEL 15-04-2024 CAT 6 CL 2 IN ARRIVO



PEBA – SCHEDA RILIEVO EDIFICI		<h1>5.1</h1>
Tipologia servizio: Servizi Religiosi		
Descrizione struttura: Chiesa dei Santi Giuseppe e Floriano		
Indirizzo: Via dei Tigli 9		

	Elemento	Rif. Normativa	SI/ NO	Note
1	PARCHEGGI			
1.1	Ci sono parcheggi riservati per persone con disabilità in prossimità del percorso di collegamento all'accesso? (min. 1 ogni 50) (3,20x6,00 m)	DPR n.503/1996 Art.10-16	SI	Presenza di un parcheggio per persone con disabilità sul retro della chiesa. Presenza di un parcheggio laterale alla chiesa con posto riservato (vedi scheda 8.8)
2	ACCESSO			
2.1	Il percorso pedonale che collega l'edificio al parcheggio e ai punti di fermata dei mezzi di trasporto è privo di barriere? - gradini, dislivelli - segnalatori tattili/colorati per ipovedenti (cambiamento di pavimentazione, sfere di 4-5 mm, griglie in corrispondenza degli attraversamenti)	DPR n.503/1996 Art.16 DM n.236/1989 Art. 4.2.3	SI	Accesso condizionato, le persone con disabilità possono accedere alla chiesa attraversando il parcheggio interno il quale non presenta gradini o dislivelli. L'entrata da Via dei Municipi presenta gradini . Il parcheggio laterale (Via dei Tigli) dopo l'attraversamento pedonale presenta gradini
2.2	La finitura della pavimentazione dei percorsi pedonali esterni è in buono stato e antisdrucciolo?	DPR n.503/1996 Art.15 DM n.236/1989 Art. 4.1.2	SI	
2.3	La zona antistante e retrostante la porta di ingresso è complanare con una piattaforma libera di min. 140x140 cm?	DPR n.503/1996 Art.16 DM n.236/1989 Art. 8.1.1	SI	
2.4	La luce netta della porta di ingresso è almeno 80 cm?	DPR n.503/1996 Art.15 DM n.236/1989 Art. 4.1.1 - 8.1.1	SI	
2.5	Il percorso è privo di elementi che sporgono dalla quota del pavimento più di 2,5 cm?	DPR n.503/1996 Art.15-16 DM n.236/1989 Art. 4.1.2 - 8.1.2	SI	
NOTE:				
GIUDIZIO COMPLESSIVO:		ACCESSIBILITA' ALTA		



Comune di Verderio,
Viale dei Municipi, 2
23879 Verderio LC

Piano di Eliminazione delle Barriere Architettoniche (PEBA)
(ai sensi della l.r. n.6/1989, modificata dalla l.r. n.14/2020;
DGR n.XI/4139 del 21/12/2020 e DGR n.XI/5555 del 23/11/2021)

Accesso da Via Dei Tigli



Accesso Via dei Municipi



COMUNE DI VERDERIO PROT. N.0004390 DEL 15-04-2024 CAT 6 CL 2 IN arrivo



PEBA – SCHEDA RILIEVO EDIFICI	<h1>5.2</h1>
Tipologia servizio: Servizi Religiosi	
Descrizione struttura: Chiesa	
Indirizzo: Piazza Sant'Ambrogio	

	Elemento	Rif. Normativa	SI/ NO	Note
1	PARCHEGGI			
1.1	Ci sono parcheggi riservati per persone con disabilità in prossimità del percorso di collegamento all'accesso? (min. 1 ogni 50) (3,20x6,00 m)	DPR n.503/1996 Art.10-16	NO	Vedi scheda 8.5
2	ACCESSO			
2.1	Il percorso pedonale che collega l'edificio al parcheggio e ai punti di fermata dei mezzi di trasporto è privo di barriere? - gradini, dislivelli- segnalatori tattili/colorati per ipovedenti (cambiamento di pavimentazione, sfere di 4-5 mm, griglie in corrispondenza degli attraversamenti)	DPR n.503/1996 Art.16 DM n.236/1989 Art. 4.2.3	NO	Presenza di gradini (senza fasce antiscivolo) per accedere alla chiesa, non sono presenti rampe.
2.2	La finitura della pavimentazione dei percorsi pedonali esterni è in buono stato e antisdrucchiolo?	DPR n.503/1996 Art.15 DM n.236/1989 Art. 4.1.2	NO	Presenza di Ciottolato
2.3	La zona antistante e retrostante la porta di ingresso è complanare con una piattaforma libera di min. 140x140 cm?	DPR n.503/1996 Art.16 DM n.236/1989 Art. 8.1.1	NO	
2.4	La luce netta della porta di ingresso è almeno 80 cm?	DPR n.503/1996 Art.15 DM n.236/1989	SI	Ingresso Chiesa
2.5	Il percorso è privo di elementi che sporgono dalla quota del pavimento più di 2,5 cm?	n.503/1996 Art.15-16 DM n.236/1989 Art. 4.1.2 -	SI	
NOTE:				
GIUDIZIO COMPLESSIVO:		ACCESSIBILITA' SCARSA		



PEBA – SCHEDA RILIEVO EDIFICI	<h1>5.3</h1>
Tipologia servizio: Servizi Religiosi	
Descrizione struttura: Chiesa dei Santi Nazзарo e Celso	
Indirizzo: Via Papa Giovanni XXIII, 6	

	Elemento	Rif. Normativa	SI/ NO	Note
1	PARCHEGGI			
1.1	Ci sono parcheggi riservati per persone con disabilità in prossimità del percorso di collegamento all'accesso? (min. 1 ogni 50) (3,20x6,00 m)	DPR n.503/1996 Art.10-16	SI	Sul retro della chiesa presente 1 posto auto per persone con disabilità
2	ACCESSO			
2.1	Il percorso pedonale che collega l'edificio al parcheggio e ai punti di fermata dei mezzi di trasporto è privo di barriere? - gradini, dislivelli- segnalatori tattili/colorati per ipovedenti (cambiamento di pavimentazione, sfere di 4-5 mm, griglie in corrispondenza degli attraversamenti)	DPR n.503/1996 Art.16 DM n.236/1989 Art. 4.2.3	SI	Presenza di gradini per accedere alla chiesa, le persone con disabilità hanno la possibilità di accedere attraverso una rampa con corrimano. La rampa non correttamente raccordata alla strada, il dislivello è maggiore di 2,5 cm
2.2	La finitura della pavimentazione dei percorsi pedonali esterni è in buono stato e antisdrucchiolo?	DPR n.503/1996 Art.15 DM n.236/1989 Art. 4.1.2	SI	
2.3	La zona antistante e retrostante la porta di ingresso è complanare con una piattaforma libera di min. 140x140 cm?	DPR n.503/1996 Art.16 DM n.236/1989 Art. 8.1.1	SI	
2.4	La luce netta della porta di ingresso è almeno 80 cm?	DPR n.503/1996 Art.15 DM n.236/1989 Art. 4.1.1 - 8.1.1	SI	Ingresso Chiesa
2.5	Il percorso è privo di elementi che sporgono dalla quota del pavimento più di 2,5 cm?	DPR n.503/1996 Art.15-16 DM n.236/1989 Art. 4.1.2 - 8.1.2	SI	
NOTE:				
GIUDIZIO COMPLESSIVO:		ACCESSIBILITA' ALTA		



Comune di Verderio,
Viale dei Municipi, 2
23879 Verderio LC

Piano di Eliminazione delle Barriere Architettoniche (PEBA)
(ai sensi della l.r. n.6/1989, modificata dalla l.r. n.14/2020;
DGR n.XI/4139 del 21/12/2020 e DGR n.XI/5555 del 23/11/2021)

Rampa non correttamente raccordata alla strada



COMUNE DI VERDERIO PROT. N.0004390 DEL 15-04-2024 CAT 6 CL 2 IN arrivo



PEBA – SCHEDA RILIEVO EDIFICI	<h1>6.1</h1>
Tipologia servizio: Servizi Cimiteriali	
Descrizione struttura: Cimitero Loc. Verderio Superiore	
Indirizzo: Via Spluga 2	

	Elemento	Rif. Normativa	SI/ NO	Note
1	PARCHEGGI			
1.1	Ci sono parcheggi riservati per persone con disabilità in prossimità del percorso di collegamento all'accesso? (min. 1 ogni 50) (3,20x6,00 m)	DPR n.503/1996 Art.10-16	SI	Presenza di un posto riservato. Vedi scheda 8.2
2	ACCESSO			
2.1	Il percorso pedonale che collega l'edificio al parcheggio e ai punti di fermata dei mezzi di trasporto è privo di barriere? - gradini, dislivelli - segnalatori tattili/colorati per ipovedenti (cambiamento di pavimentazione, sfere di 4-5 mm, griglie in corrispondenza degli attraversamenti)	DPR n.503/1996 Art.16 DM n.236/1989 Art. 4.2.3	SI	Presenza di tre gradini all'entrata dell'edificio affiancati da rampa con corrimano
2.2	La finitura della pavimentazione dei percorsi pedonali esterni è in buono stato e antisdrucchiolo?	DPR n.503/1996 Art.15 DM n.236/1989 Art. 4.1.2	NO	Pavimentazione dal parcheggio non è in buono stato
2.3	La zona antistante e retrostante la porta di ingresso è complanare con una piattaforma libera di min. 140x140 cm?	DPR n.503/1996 Art.16 DM n.236/1989 Art. 8.1.1	SI	
2.4	La luce netta della porta di ingresso è almeno 80 cm?	DPR n.503/1996 Art.15 DM n.236/1989 Art. 4.1.1 - 8.1.1	SI	
2.5	Il percorso è privo di elementi che sporgono dalla quota del pavimento più di 2,5 cm?	DPR n.503/1996 Art.15-16 DM n.236/1989 Art. 4.1.2 - 8.1.2	SI	
2.6	Il campanello e/o citofono si trovano ad un'altezza da terra compreso tra 40 e 130 cm?	DPR n.503/1996 Art.15	/	Non presente



3 SERVIZI IGENICI				
3.1	La struttura è dotata di servizi igienici con caratteristiche e dimensioni minime tali da essere utilizzabili anche da persone con disabilità e in numero adeguato?	DPR n.503/1996 Art.15 DM n.236/1989 Art. 4.1.6 - 8.1.6	SI	Non presente la porta scorrevole
3.2	La porta di ingresso al servizio igienico ha una larghezza minima di 80 cm?		SI	
3.3	I sanitari hanno dimensioni e distanze previsti dalla norma? (*)		SI	
3.4	Sono presenti maniglioni e corrimano in vicinanza degli apparecchi, con posizione e caratteristiche adeguate? (*)		SI	
3.5	Il bagno o spogliatoio è dotato di doccia accessibile? (solo per le strutture in cui serve: impianti sportivi, alloggi, ecc.) (*)		/	Non presete
4 COLLEGAMENTI VERTICALI				
4.1	La struttura è dotata di adeguati sistemi per il raggiungimento dei vari livelli dell'edificio anche a persone con disabilità? (ascensore, piattaforma, servoscala, ecc.)	DPR n.503/1996 Artt. 13-15 DM n.236/1989 Artt. 4.1.12 - 8.1.12	SI	Presenza di rampa a chiocciola per accedere alle colombaie, presenza all'ingresso di scivolo dotato di corrimano che consente di superare il dislivello di due gradini che permangono
4.2	L'ascensore esistente possiede tutti i requisiti previsti dalla norma? (**)	DM n.236/1989 Artt. 4.1.12 - 8.1.12	/	Non presente
4.3	La rampa del corpo scala ha larghezza minima 120 cm (80 cm se la scala non è ad uso pubblico o parte comune)?	DPR n.503/1996 Artt. 7-15 DM n.236/1989 Artt. 4.1.10 - 8.1.10	SI	
4.4	Il corpo scala è dotato di corrimano su entrambi i lati? È posto ad un'altezza di 90-100 cm? È dotato di doppio corrimano a 75 cm da terra (edifici con prevalenza bambini)	DPR n.503/1996 Artt. 7-15 DM n.236/1989 Artt. 4.1.10 - 8.1.10	SI	Presenza di corrimano in entrambi i lati, possibilità di mettere un secondo corrimano ad altezza inferiore



4.5	Il parapetto del corpo scala rispetta i requisiti richiesti dalla norma? (altezza 90-100 cm, non attraversabile da una sfera di diametro 10 cm)		SI	
4.6	I gradini delle scale hanno caratteristiche conformi alla norma? (pedata min. 30 cm; 2H+P = 62-64 cm; fasce antiscivolo; fasce per non vedenti 30 cm da inizio a fine rampa)	DPR n.503/1996 Artt. 7-15 DM n.236/1989 Artt. 4.1.10 - 8.1.10	SI	
4.7	L'illuminazione del corpo scala è sufficiente? (corpi illuminanti, interruttori visibili al buio, ecc.)		SI	
5	PERCORSI INTERNI			
5.1	La finitura della pavimentazione è in buono stato e antisdrucchiolevole?	DPR n.503/1996 Art.16 DM n.236/1989 Art. 4.2.2 - 8.2.2	SI	
5.2	I corridoi hanno una larghezza minima di 90 cm? Gli elementi di arredo sono posizionati in modo da non creare ostacolo o strozzature lungo i percorsi?	DPR n.503/1996 Art.15 DM n.236/1989 Art. 4.1.9 – 8.1.9	SI	
5.3	La segnaletica informativa e di sicurezza è chiara, esauriente e facilmente leggibile?	DPR n.503/1996 Art.17 DM n.236/1989 Art. 4.3	SI	
5.4	La luce netta delle porte interne è almeno uguale o superiore a 75 cm?	DPR n.503/1996 Art.15 DM n.236/1989 Art. 4.1.1 - 8.1.1	/	Non presente porte interne
5.5	I corridoi sono dotati di sufficiente illuminazione?		SI	
5.6	La struttura è dotata di segnaletica per i non vedenti?		NO	
5.7	La segnaletica di sicurezza è sufficiente a garantire la corretta individuazione anche ai disabili sensoriali?		NO	
NOTE:				
GIUDIZIO COMPLESSIVO:		ACCESSIBILITA' ALTA		



Presenza di tre gradini all'entrata dell'edificio affiancati da rampa con corrimano



Presenza di rampa a chiocciola per accedere alle colombaie





PEBA – SCHEDA RILIEVO EDIFICI	<h1>6.2</h1>
Tipologia servizio: Servizi Cimiteriali	
Descrizione struttura: Cimitero Loc. Verderio Inferiore	
Indirizzo: Via Rimembranze	

	Elemento	Rif. Normativa	SI/ NO	Note
1	PARCHEGGI			
1.1	Ci sono parcheggi riservati per persone con disabilità in prossimità del percorso di collegamento all'accesso? (min. 1 ogni 50) (3,20x6,00 m)	DPR n.503/1996 Art.10-16	SI	Presenza di due parcheggi, uno frontale (1) all'ingresso al cimitero l'altro laterale (2),(Via Rimembranze) per persone con disabilità. Vedi scheda 8.3
2	ACCESSO			
2.1	Il percorso pedonale che collega l'edificio al parcheggio e ai punti di fermata dei mezzi di trasporto è privo di barriere? - gradini, dislivelli - segnalatori tattili/colorati per ipovedenti (cambiamento di pavimentazione, sfere di 4-5 mm, griglie in corrispondenza degli attraversamenti)	DPR n.503/1996 Art.16 DM n.236/1989 Art. 4.2.3	SI	Per accedere al cimitero presente una rampa d'accesso, con corrimano su entrambi i lati.
2.2	La finitura della pavimentazione dei percorsi pedonali esterni è in buono stato e antisdrucchiolo?	DPR n.503/1996 Art.15 DM n.236/1989 Art. 4.1.2	SI	Il marciapiede che serve per accedere al parcheggio 2, non ha una pavimentazione ottimale.
2.3	La zona antistante e retrostante la porta di ingresso è complanare con una piattaforma libera di min. 140x140 cm?	DPR n.503/1996 Art.16 DM n.236/1989 Art. 8.1.1	NO	
2.4	La luce netta della porta di ingresso è almeno 80 cm?	DPR n.503/1996 Art.15 DM n.236/1989 Art. 4.1.1 - 8.1.1	SI	
2.5	Il percorso è privo di elementi che sporgono dalla quota del pavimento più di 2,5 cm?	DPR n.503/1996 Art.15-16 DM n.236/1989 Art. 4.1.2 - 8.1.2	SI	
2.6	Il campanello e/o citofono si trovano ad un'altezza da terra compreso tra 40 e 130 cm?	DPR n.503/1996 Art.15	/	Non è presente



3 SERVIZI IGENICI				
3.1	La struttura è dotata di servizi igienici con caratteristiche e dimensioni minime tali da essere utilizzabili anche da persone con disabilità e in numero adeguato?	DPR n.503/1996 Art.15 DM n.236/1989 Artt. 4.1.6 - 8.1.6	SI	Non presente la porta scorrevole utile per le persone con disabilità
3.2	La porta di ingresso al servizio igienico ha una larghezza minima di 80 cm?		SI	
3.3	I sanitari hanno dimensioni e distanze previsti dalla norma? (*)		SI	
3.4	Sono presenti maniglioni e corrimano in vicinanza degli apparecchi, con posizione e caratteristiche adeguate? (*)		SI	
3.5	Il bagno o spogliatoio è dotato di doccia accessibile? (solo per le strutture in cui serve: impianti sportivi, alloggi, ecc.) (*)		/	Non è presente
4 COLLEGAMENTI VERTICALI				
4.1	La struttura è dotata di adeguati sistemi per il raggiungimento dei vari livelli dell'edificio anche a persone con disabilità? (ascensore, piattaforma, servoscala, ecc.)	DPR n.503/1996 Artt. 13-15 DM n.236/1989 Artt. 4.1.12 - 8.1.12	/	Cimitero complanare
4.2	L'ascensore esistente possiede tutti i requisiti previsti dalla norma? (**)	DM n.236/1989 Artt. 4.1.12 - 8.1.12	/	Non presente
4.3	La rampa del corpo scala ha larghezza minima 120 cm (80 cm se la scala non è ad uso pubblico o parte comune)?	DPR n.503/1996 Artt. 7-15 DM n.236/1989 Artt. 4.1.10 - 8.1.10	SI	
4.4	Il corpo scala è dotato di corrimano su entrambi i lati? È posto ad un'altezza di 90-100 cm? È dotato di doppio corrimano a 75 cm da terra (edifici con prevalenza bambini)	DPR n.503/1996 Artt. 7-15 DM n.236/1989 Artt. 4.1.10 - 8.1.10	NO	I corrimani non sono presenti. È possibile fare affidamento a una ringhiera con strutture verticali su un solo lato.



4.5	Il parapetto del corpo scala rispetta i requisiti richiesti dalla norma? (altezza 90-100 cm, non attraversabile da una sfera di diametro 10 cm)		SI	
4.6	I gradini delle scale hanno caratteristiche conformi alla norma? (pedata min. 30 cm; 2H+P = 62-64 cm; fasce antiscivolo; fasce per non vedenti 30 cm da inizio a fine rampa)	DPR n.503/1996 Artt. 7-15 DM n.236/1989 Artt. 4.1.10 - 8.1.10	SI	Non sono presenti fasce antiscivolo
4.7	L'illuminazione del corpo scala è sufficiente? (corpi illuminanti, interruttori visibili al buio, ecc.)		SI	
5	PERCORSI INTERNI			
5.1	La finitura della pavimentazione è in buono stato e antisdrucchiolevole?	DPR n.503/1996 Art.16 DM n.236/1989 Artt. 4.2.2 - 8.2.2	SI	
5.2	I corridoi hanno una larghezza minima di 90 cm? Gli elementi di arredo sono posizionati in modo da non creare ostacolo o strozzature lungo i percorsi?	DPR n.503/1996 Art.15 DM n.236/1989 Artt. 4.1.9 – 8.1.9	SI	
5.3	La segnaletica informativa e di sicurezza è chiara, esauriente e facilmente leggibile?	DPR n.503/1996 Art.17 DM n.236/1989 Art. 4.3	SI	
5.4	La luce netta delle porte interne è almeno uguale o superiore a 75 cm?	DPR n.503/1996 Art.15 DM n.236/1989 Artt. 4.1.1 - 8.1.1	/	Non sono presenti porte interne
5.5	I corridoi sono dotati di sufficiente illuminazione?		SI	
5.6	La struttura è dotata di segnaletica per i non vedenti?		NO	
5.7	La segnaletica di sicurezza è sufficiente a garantire la corretta individuazione anche ai disabili sensoriali?		NO	
NOTE:				
GIUDIZIO COMPLESSIVO:		ACCESSIBILITA' MEDIA		



Comune di Verderio,
Viale dei Municipi, 2
23879 Verderio LC

Piano di Eliminazione delle Barriere Architettoniche (PEBA)
(ai sensi della l.r. n.6/1989, modificata dalla l.r. n.14/2020;
DGR n.XI/4139 del 21/12/2020 e DGR n.XI/5555 del 23/11/2021)

Parceggio 1



Parceggio 2



I corrimani non sono presenti. È possibile fare affidamento a una ringhiera con strutture verticali su un solo lato.



Committente: Comune di Verderio
Elaborato redatto a cura di: Dott. Arch. Stefano Villa



PEBA – SCHEDA RILIEVO EDIFICI	<h1>7.1</h1>
Tipologia servizio: Servizi di residenzialità sociale	
Descrizione struttura: Alloggi sociali	
Indirizzo: Via Fontanile	

	Elemento	Rif. Normativa	SI/ NO	Note
1	PARCHEGGI			
1.1	Ci sono parcheggi riservati per persone con disabilità in prossimità del percorso di collegamento all'accesso? (min. 1 ogni 50) (3,20x6,00 m)	DPR n.503/1996 Art.10-16	SI	Presente una corte interna
2	ACCESSO			
2.1	Il percorso pedonale che collega l'edificio al parcheggio e ai punti di fermata dei mezzi di trasporto è privo di barriere? - gradini, dislivelli - segnalatori tattili/colorati per ipovedenti (cambiamento di pavimentazione, sfere di 4-5 mm, griglie in corrispondenza degli attraversamenti)	DPR n.503/1996 Art.16 DM n.236/1989 Art. 4.2.3	SI	
2.2	La finitura della pavimentazione dei percorsi pedonali esterni è in buono stato e antisdrucciolo?	DPR n.503/1996 Art.15 DM n.236/1989 Art. 4.1.2	SI	Pavimentazione sanpietrini
2.3	La zona antistante e retrostante la porta di ingresso è complanare con una piattaforma libera di min. 140x140 cm?	DPR n.503/1996 Art.16 DM n.236/1989 Art. 8.1.1	SI	
2.4	La luce netta della porta di ingresso è almeno 80 cm?	DPR n.503/1996 Art.15 DM n.236/1989 Art. 4.1.1 - 8.1.1	SI	
2.5	Il percorso è privo di elementi che sporgono dalla quota del pavimento più di 2,5 cm?	DPR n.503/1996 Art.15-16 DM n.236/1989 Art. 4.1.2 - 8.1.2	SI	
2.6	Il campanello e/o citofono si trovano ad un'altezza da terra compreso tra 40 e 130 cm?	DPR n.503/1996 Art.15	/	



3 SERVIZI IGENICI				
3.1	La struttura è dotata di servizi igienici con caratteristiche e dimensioni minime tali da essere utilizzabili anche da persone con disabilità e in numero adeguato?	DPR n.503/1996 Art.15 DM n.236/1989 Artt. 4.1.6 - 8.1.6	/	Non rilevato
3.2	La porta di ingresso al servizio igienico ha una larghezza minima di 80 cm?		/	
3.3	I sanitari hanno dimensioni e distanze previsti dalla norma? (*)		/	
3.4	Sono presenti maniglioni e corrimano in vicinanza degli apparecchi, con posizione e caratteristiche adeguate? (*)		/	
3.5	Il bagno o spogliatoio è dotato di doccia accessibile? (solo per le strutture in cui serve: impianti sportivi, alloggi, ecc.) (*)		/	
4 COLLEGAMENTI VERTICALI				
4.1	La struttura è dotata di adeguati sistemi per il raggiungimento dei vari livelli dell'edificio anche a persone con disabilità? (ascensore, piattaforma, servoscala, ecc.)	DPR n.503/1996 Artt. 13-15 DM n.236/1989 Artt. 4.1.12 - 8.1.12	SI	
4.2	L'ascensore esistente possiede tutti i requisiti previsti dalla norma? (**)	DM n.236/1989 Artt. 4.1.12 - 8.1.12	SI	
4.3	La rampa del corpo scala ha larghezza minima 120 cm (80 cm se la scala non è ad uso pubblico o parte comune)?	DPR n.503/1996 Artt. 7-15 DM n.236/1989 Artt. 4.1.10 - 8.1.10	SI	
4.4	Il corpo scala è dotato di corrimano su entrambi i lati? È posto ad un'altezza di 90-100 cm? È dotato di doppio corrimano a 75 cm da terra (edifici con prevalenza bambini)	DPR n.503/1996 Artt. 7-15 DM n.236/1989 Artt. 4.1.10 - 8.1.10	NO	Presenza di un singolo corrimano



4.5	Il parapetto del corpo scala rispetta i requisiti richiesti dalla norma? (altezza 90-100 cm, non attraversabile da una sfera di diametro 10 cm)		SI	
4.6	I gradini delle scale hanno caratteristiche conformi alla norma? (pedata min. 30 cm; 2H+P = 62-64 cm; fasce antiscivolo; fasce per non vedenti 30 cm da inizio a fine rampa)	DPR n.503/1996 Artt. 7-15 DM n.236/1989 Artt. 4.1.10 - 8.1.10	SI	Non presenti fasce antiscivolo
4.7	L'illuminazione del corpo scala è sufficiente? (corpi illuminanti, interruttori visibili al buio, ecc.)		SI	
5	PERCORSI INTERNI			
5.1	La finitura della pavimentazione è in buono stato e antiscivolevole?	DPR n.503/1996 Art.16 DM n.236/1989 Artt. 4.2.2 - 8.2.2	SI	
5.2	I corridoi hanno una larghezza minima di 90 cm? Gli elementi di arredo sono posizionati in modo da non creare ostacolo o strozzature lungo i percorsi?	DPR n.503/1996 Art.15 DM n.236/1989 Artt. 4.1.9 – 8.1.9	SI	
5.3	La segnaletica informativa e di sicurezza è chiara, esauriente e facilmente leggibile?	DPR n.503/1996 Art.17 DM n.236/1989 Art. 4.3	/	
5.4	La luce netta delle porte interne è almeno uguale o superiore a 75 cm?	DPR n.503/1996 Art.15 DM n.236/1989 Artt. 4.1.1 - 8.1.1	SI	
5.5	I corridoi sono dotati di sufficiente illuminazione?		SI	
5.6	La struttura è dotata di segnaletica per i non vedenti?		NO	
5.7	La segnaletica di sicurezza è sufficiente a garantire la corretta individuazione anche ai disabili sensoriali?		NO	
NOTE:				
GIUDIZIO COMPLESSIVO:		ACCESSIBILITA' ALTA		



PEBA – SCHEDA RILIEVO EDIFICI	<h1>8.1</h1>
Tipologia servizio: Servizi per il verde pubblico	
Descrizione struttura: Parco Fontana Nettuno	
Indirizzo: Via dei municipi	

	Elemento	Rif. Normativa	SI/ NO	Note
1	PARCHEGGI			
1.1	Ci sono parcheggi riservati per persone con disabilità in prossimità del percorso di collegamento all'accesso? (min. 1 ogni 50) (3,20x6,00 m)	DPR n.503/1996 Art.10-16	SI	Presenza di posti auto riservati Parcheggio Largo della Battaglia (vedi scheda 8.4). Via dei Platani (vedi scheda 8.10). In Piazza Sant'Ambrogio (vedi scheda 8.5) non vi sono parcheggi riservati
1.2	La segnaletica verticale e orizzontale è conforme alla normativa? (***)	DL n.285/1992 Art.40, e art.149 del Regolamento di attuazione	SI	
1.3	Il parcheggio risulta complanare al percorso, ed eventuali dislivelli sono risolti tramite rampe o altre soluzioni?	DPR n.503/1996 Art.16 DM n.236/1989 Art.4.2.3	SI	
2	SPAZI E PERCORSI			
2.1	Il percorso pedonale contermina ha una larghezza minima di 90 cm lungo tutto il tragitto?	DPR n.503/1996 Artt. 4-5 DM n.236/1989 Artt. 4.2.1 – 8.2.1	SI	
2.2	Il percorso pedonale è dotato di allargamenti per consentire la rotazione della carrozzina? (una piazzola da 140x140 cm ogni 10 m)	DPR n.503/1996 Artt. 4-5 DM n.236/1989 Artt. 4.2.1 – 8.2.1	SI	
2.3	L'arredo urbano è posto in modo da non ridurre il passaggio netto a meno di 90 cm?	DPR n.503/1996 Art.9 DM n.236/1989 Art. 4.2.1	SI	
2.4	I dislivelli presenti lungo il percorso sono dotati di rampe a pendenza massima 8% e ottimale 5%?	DPR n.503/1996 Art.3 DM n.236/1989 Artt. 4.2.1 - 8.2.1	SI	
2.5	La pendenza trasversale al senso di marcia è inferiore al 2%?	DM n.236/1989 Artt. 4.2.1 - 8.2.1	SI	



2.6	Dove il percorso pedonale risulta essere al medesimo livello del piano della carreggiata è opportunamente delimitato?	DPR n.503/1996 Art.5	SI	
2.7	La superficie della pavimentazione risulta essere in buono stato, priva di sconnessioni e antisdrucchiolevole?	DM n.236/1989 Artt. 4.2.2 - 8.2.2	SI	
2.8	Il percorso è privo di elementi sporgenti dal piano di calpestio più di 2 cm?	DM n.236/1989 Artt. 4.2.2 - 8.2.2	SI	
3	ATTRAVERSAMENTI			
3.1	Gli attraversamenti sono opportunamente segnalati anche ai non vedenti? Mediante cambi di pavimentazione cromatici o tattili (elementi sporgenti di 4-5 mm da terra). Anche griglie (purché con maglia non attraversabile da una sfera di diametro 12 cm)	DM n.236/1989 Art. 4.2.1	SI	L'attraversamento pedonale è dotato di strisce su campitura rossa in sede stradale. Sul marciapiede non vi è nessuna segnaletica pedo tattile
3.2	I semafori sono dotati di segnalazione acustica?	DPR n.503/1996 Art. 6	/	Non vi sono semafori in prossimità delle entrate
3.3	L'illuminazione pubblica è sufficiente?	DPR n.503/1996 Art. 6	SI	
NOTE: Una delle due entrate, in Via Sant'Ambrogio, presenta gradini senza nessuna rampa d'accesso. All'interno del parco non vi sono barriere senso-percettive				
GIUDIZIO COMPLESSIVO:		ACCESSIBILITA' ALTA		

Ingresso da Via Sant'Ambrogio presenta gradini





PEBA – SCHEDA RILIEVO EDIFICI	<h1>8.2</h1>
Tipologia servizio: Servizi per il verde pubblico	
Descrizione struttura: Parco Peter Pan	
Indirizzo: Via dei Contadini Verderesi	

Elemento		Rif. Normativa	SI/ NO	Note
1	PARCHEGGI			
1.1	Ci sono parcheggi riservati per persone con disabilità in prossimità del percorso di collegamento all'accesso? (min. 1 ogni 50) (3,20x6,00 m)	DPR n.503/1996 Art.10-16	SI	Presenza di due posti auto
1.2	La segnaletica verticale e orizzontale è conforme alla normativa? (***)	DL n.285/1992 Art.40, e art.149 del Regolamento di attuazione	SI	
1.3	Il parcheggio risulta complanare al percorso, ed eventuali dislivelli sono risolti tramite rampe o altre soluzioni?	DPR n.503/1996 Art.16 DM n.236/1989 Art.4.2.3	SI	
2	SPAZI E PERCORSI			
2.1	Il percorso pedonale contermine ha una larghezza minima di 90 cm lungo tutto il tragitto?	DPR n.503/1996 Artt. 4-5 DM n.236/1989 Artt. 4.2.1 – 8.2.1	NO	Percorso pedonale non presente
2.2	Il percorso pedonale è dotato di allargamenti per consentire la rotazione della carrozzina? (una piazzola da 140x140 cm ogni 10 m)	DPR n.503/1996 Artt. 4-5 DM n.236/1989 Artt. 4.2.1 – 8.2.1	/	
2.3	L'arredo urbano è posto in modo da non ridurre il passaggio netto a meno di 90 cm?	DPR n.503/1996 Art.9 DM n.236/1989 Art. 4.2.1	SI	
2.4	I dislivelli presenti lungo il percorso sono dotati di rampe a pendenza massima 8% e ottimale 5%?	DPR n.503/1996 Art.3 DM n.236/1989 Artt. 4.2.1 - 8.2.1	SI	



2.5	La pendenza trasversale al senso di marcia è inferiore al 2%?	DM n.236/1989 Artt. 4.2.1 - 8.2.1	SI	
2.6	Dove il percorso pedonale risulta essere al medesimo livello del piano della carreggiata è opportunamente delimitato?	DPR n.503/1996 Art.5	NO	
2.7	La superficie della pavimentazione risulta essere in buono stato, priva di sconnessioni e antisdrucchiolevole?	DM n.236/1989 Artt. 4.2.2 - 8.2.2	SI	
2.8	Il percorso è privo di elementi sporgenti dal piano di calpestio più di 2 cm?	DM n.236/1989 Artt. 4.2.2 - 8.2.2	SI	
3	ATTRAVERSAMENTI			
3.1	Gli attraversamenti sono opportunamente segnalati anche ai non vedenti? Mediante cambi di pavimentazione cromatici o tattili (elementi sporgenti di 4-5 mm da terra). Anche griglie (purché con maglia non attraversabile da una sfera di diametro 12 cm)	DM n.236/1989 Art. 4.2.1	/	
3.2	I semafori sono dotati di segnalazione acustica?	DPR n.503/1996 Art. 6	/	
3.3	L'illuminazione pubblica è sufficiente?	DPR n.503/1996 Art. 6	SI	
NOTE: L'accesso non presenta barriere senso-percettive.				
GIUDIZIO COMPLESSIVO:		ACCESSIBILITA' ALTA		



PEBA – SCHEDA RILIEVO EDIFICI	<h1>8.3</h1>
Tipologia servizio: Servizi per il verde pubblico	
Descrizione struttura: Parco del lavatoio	
Indirizzo: Via dei municipi	

	Elemento	Rif. Normativa	SI/ NO	Note
1	PARCHEGGI			
1.1	Ci sono parcheggi riservati per persone con disabilità in prossimità del percorso di collegamento all'accesso? (min. 1 ogni 50) (3,20x6,00 m)	DPR n.503/1996 Art.10-16	SI	Vedi scheda 8.10
1.2	La segnaletica verticale e orizzontale è conforme alla normativa? (***)	DL n.285/1992 Art.40, e art.149 del Regolamento di attuazione	SI	
1.3	Il parcheggio risulta complanare al percorso, ed eventuali dislivelli sono risolti tramite rampe o altre soluzioni?	DPR n.503/1996 Art.16 DM n.236/1989 Art.4.2.3	SI	
2	SPAZI E PERCORSI			
2.1	Il percorso pedonale contermina ha una larghezza minima di 90 cm lungo tutto il tragitto?	DPR n.503/1996 Artt. 4-5 DM n.236/1989 Artt. 4.2.1 – 8.2.1	SI	Il percorso pedonale ha un larghezza minima di 90 cm, Il percorso pedonale per entrare nel campetto da basket ha una larghezza inferiore e la superficie della pavimentazione non è in buono stato
2.2	Il percorso pedonale è dotato di allargamenti per consentire la rotazione della carrozzina? (una piazzola da 140x140 cm ogni 10 m)	DPR n.503/1996 Artt. 4-5 DM n.236/1989 Artt. 4.2.1 – 8.2.1	SI	
2.3	L'arredo urbano è posto in modo da non ridurre il passaggio netto a meno di 90 cm?	DPR n.503/1996 Art.9 DM n.236/1989 Art. 4.2.1	NO	L'accesso al campetto da via dei Platani presenta arredo urbano che riduce il passaggio



2.4	I dislivelli presenti lungo il percorso sono dotati di rampe a pendenza massima 8% e ottimale 5%?	DPR n.503/1996 Art.3 DM n.236/1989 Artt. 4.2.1 - 8.2.1	NO	Pendenza eccessiva della rampa di entrata da Via dei Municipi
2.5	La pendenza trasversale al senso di marcia è inferiore al 2%?	DM n.236/1989 Artt. 4.2.1 - 8.2.1	SI	
2.6	Dove il percorso pedonale risulta essere al medesimo livello del piano della carreggiata è opportunamente delimitato?	DPR n.503/1996 Art.5	SI	
2.7	La superficie della pavimentazione risulta essere in buono stato, priva di sconessioni e antisdrucchiolevole?	DM n.236/1989 Artt. 4.2.2 - 8.2.2	NO	Il percorso pedonale all'interno del parco risulta essere in buono stato ma l'accesso al campo da basket e al parco giochi non ha pavimentazione ottimale
2.8	Il percorso è privo di elementi sporgenti dal piano di calpestio più di 2 cm?	DM n.236/1989 Artt. 4.2.2 - 8.2.2	SI	
3	ATTRAVERSAMENTI			
3.1	Gli attraversamenti sono opportunamente segnalati anche ai non vedenti? Mediante cambi di pavimentazione cromatici o tattili (elementi sporgenti di 4-5 mm da terra). Anche griglie (purché con maglia non attraversabile da una sfera di diametro 12 cm)	DM n.236/1989 Art. 4.2.1	NO	Attraversamento pedonale non ha nessuno cambio di pavimentazione tra via dei platani e via dei municipi
3.2	I semafori sono dotati di segnalazione acustica?	DPR n.503/1996 Art. 6	/	Non sono presenti semafori
3.3	L'illuminazione pubblica è sufficiente?	DPR n.503/1996 Art. 6	SI	
NOTE:				
GIUDIZIO COMPLESSIVO:		ACCESSIBILITA' MEDIA		



Percorso pedonale per entrare nel campo da basket



Arredo urbano che riduce il passaggio



Pendenza eccessiva della rampa





PEBA – SCHEDA RILIEVO EDIFICI	<h1>9.1</h1>
Tipologia servizio: Servizi spazi di sosta	
Descrizione struttura: Parcheggio centro sportivo intercomunale	
Indirizzo: Via caduti della Libertà 56	

	Elemento	Rif. Normativa	SI/ NO	Note
1	PARCHEGGI			
1.1	Ci sono parcheggi riservati per persone con disabilità in prossimità del percorso di collegamento all'accesso? (min. 1 ogni 50) (3,20x6,00 m)	DPR n.503/1996 Art.10-16	SI	Presenza di 2 posti per persone con disabilità
1.2	La segnaletica verticale e orizzontale è conforme alla normativa? (***)	DL n.285/1992 Art.40, e art.149 del Regolamento di attuazione	NO	Presenza di segnaletica orizzontale parziale
1.3	Il parcheggio risulta complanare al percorso, ed eventuali dislivelli sono risolti tramite rampe o altre soluzioni?	DPR n.503/1996 Art.16 DM n.236/1989 Art.4.2.3	SI	Parcheggio complanare
2	SPAZI E PERCORSI			
2.1	Il percorso pedonale contermina ha una larghezza minima di 90 cm lungo tutto il tragitto?	DPR n.503/1996 Artt. 4-5 DM n.236/1989 Artt. 4.2.1 – 8.2.1	SI	
2.2	Il percorso pedonale è dotato di allargamenti per consentire la rotazione della carrozzina? (una piazzola da 140x140 cm ogni 10 m)	DPR n.503/1996 Artt. 4-5 DM n.236/1989 Artt. 4.2.1 – 8.2.1	SI	
2.3	L'arredo urbano è posto in modo da non ridurre il passaggio netto a meno di 90 cm?	DPR n.503/1996 Art.9 DM n.236/1989 Art. 4.2.1	SI	
2.4	I dislivelli presenti lungo il percorso sono dotati di rampe a pendenza massima 8% e ottimale 5%?	DPR n.503/1996 Art.3 DM n.236/1989 Artt. 4.2.1 - 8.2.1	/	Non vi sono dislivelli in questo parcheggio

COMUNE DI VERDERIO PROT. N.0004390 DEL 15-04-2024 CAT 6 CL 2 IN ARRIVO



2.5	La pendenza trasversale al senso di marcia è inferiore al 2%?	DM n.236/1989 Artt. 4.2.1 - 8.2.1	SI	
2.6	Dove il percorso pedonale risulta essere al medesimo livello del piano della carreggiata è opportunamente delimitato?	DPR n.503/1996 Art.5	NO	Dal parcheggio per accedere al marciapiede non è presente percorso
2.7	La superficie della pavimentazione risulta essere in buono stato, priva di sconessioni e antisdrucciolevole?	DM n.236/1989 Artt. 4.2.2 - 8.2.2	SI	
2.8	Il percorso è privo di elementi sporgenti dal piano di calpestio più di 2 cm?	DM n.236/1989 Artt. 4.2.2 - 8.2.2	SI	
3	ATTRAVERSAMENTI			
3.1	Gli attraversamenti sono opportunamente segnalati anche ai non vedenti? Mediante cambi di pavimentazione cromatici o tattili (elementi sporgenti di 4-5 mm da terra). Anche griglie (purché con maglia non attraversabile da una sfera di diametro 12 cm)	DM n.236/1989 Art. 4.2.1	/	Non vi sono attraversamenti in prossimità del parcheggio
3.2	I semafori sono dotati di segnalazione acustica?	DPR n.503/1996 Art. 6	/	Non vi sono semafori in prossimità del parcheggio
3.3	L'illuminazione pubblica è sufficiente?	DPR n.503/1996 Art. 6	NO	Il parcheggio non ha illuminazione pubblica
NOTE:				
GIUDIZIO COMPLESSIVO:		ACCESSIBILITA' MEDIA		



PEBA – SCHEDA RILIEVO EDIFICI	<h1>9.2</h1>
Tipologia servizio: Servizi spazi di sosta	
Descrizione struttura: Parcheggio Cimitero Loc. Verderio Superiore	
Indirizzo: Via Spluga 2	

Elemento		Rif. Normativa	SI/ NO	Note
1	PARCHEGGI			
1.1	Ci sono parcheggi riservati per persone con disabilità in prossimità del percorso di collegamento all'accesso? (min. 1 ogni 50) (3,20x6,00 m)	DPR n.503/1996 Art.10-16	SI	Presenza di 1 posto per persone con disabilità
1.2	La segnaletica verticale e orizzontale è conforme alla normativa? (***)	DL n.285/1992 Art.40, e art.149 del Regolamento di attuazione	SI	
1.3	Il parcheggio risulta complanare al percorso, ed eventuali dislivelli sono risolti tramite rampe o altre soluzioni?	DPR n.503/1996 Art.16 DM n.236/1989 Art.4.2.3	SI	Parcheggio complanare
2	SPAZI E PERCORSI			
2.1	Il percorso pedonale contermine ha una larghezza minima di 90 cm lungo tutto il tragitto?	DPR n.503/1996 Artt. 4-5 DM n.236/1989 Artt. 4.2.1 – 8.2.1	NO	Non presente percorso pedonale
2.2	Il percorso pedonale è dotato di allargamenti per consentire la rotazione della carrozzina? (una piazzola da 140x140 cm ogni 10 m)	DPR n.503/1996 Artt. 4-5 DM n.236/1989 Artt. 4.2.1 – 8.2.1	/	Percorso pedonale non presente
2.3	L'arredo urbano è posto in modo da non ridurre il passaggio netto a meno di 90 cm?	DPR n.503/1996 Art.9 DM n.236/1989 Art. 4.2.1	SI	
2.4	I dislivelli presenti lungo il percorso sono dotati di rampe a pendenza massima 8% e ottimale 5%?	DPR n.503/1996 Art.3 DM n.236/1989 Artt. 4.2.1 - 8.2.1	/	Il parcheggio non presenta dislivelli



2.5	La pendenza trasversale al senso di marcia è inferiore al 2%?	DM n.236/1989 Artt. 4.2.1 - 8.2.1	SI	
2.6	Dove il percorso pedonale risulta essere al medesimo livello del piano della carreggiata è opportunamente delimitato?	DPR n.503/1996 Art.5	/	Non presente percorso pedonale
2.7	La superficie della pavimentazione risulta essere in buono stato, priva di sconnessioni e antisdrucchiolevole?	DM n.236/1989 Artt. 4.2.2 - 8.2.2	NO	Pavimentazione sconnessa
2.8	Il percorso è privo di elementi sporgenti dal piano di calpestio più di 2 cm?	DM n.236/1989 Artt. 4.2.2 - 8.2.2	SI	
3	ATTRAVERSAMENTI			
3.1	Gli attraversamenti sono opportunamente segnalati anche ai non vedenti? Mediante cambi di pavimentazione cromatici o tattili (elementi sporgenti di 4-5 mm da terra). Anche griglie (purché con maglia non attraversabile da una sfera di diametro 12 cm)	DM n.236/1989 Art. 4.2.1	/	Non vi sono attraversamenti in prossimità del Cimitero
3.2	I semafori sono dotati di segnalazione acustica?	DPR n.503/1996 Art. 6	/	Non vi sono semafori
3.3	L'illuminazione pubblica è sufficiente?	DPR n.503/1996 Art. 6	SI	
NOTE:				
GIUDIZIO COMPLESSIVO:			ACCESSIBILITA' MEDIA	



PEBA – SCHEDA RILIEVO EDIFICI	<h1>9.3</h1>
Tipologia servizio: Servizi spazi di sosta	
Descrizione struttura: Parcheggio Cimitero Loc. Verderio Inferiore	
Indirizzo: Via Rimembranze	

	Elemento	Rif. Normativa	SI/ NO	Note
1	PARCHEGGI			
1.1	Ci sono parcheggi riservati per persone con disabilità in prossimità del percorso di collegamento all'accesso? (min. 1 ogni 50) (3,20x6,00 m)	DPR n.503/1996 Art.10-16	SI	Presenza di due parcheggi, uno frontale (1) all'ingresso al cimitero l'altro laterale (2),(Via Rimembranze)
1.2	La segnaletica verticale e orizzontale è conforme alla normativa? (***)	DL n.285/1992 Art.40, e art.149 del Regolamento di attuazione	SI	
1.3	Il parcheggio risulta complanare al percorso, ed eventuali dislivelli sono risolti tramite rampe o altre soluzioni?	DPR n.503/1996 Art.16 DM n.236/1989 Art.4.2.3	SI	Parcheggio complanare
2	SPAZI E PERCORSI			
2.1	Il percorso pedonale contermina ha una larghezza minima di 90 cm lungo tutto il tragitto?	DPR n.503/1996 Artt. 4-5 DM n.236/1989 Artt. 4.2.1 – 8.2.1	NO	Il parcheggio 1 non presenta percorso pedonale, il parcheggio 2 presenta percorso pedonale non adeguato
2.2	Il percorso pedonale è dotato di allargamenti per consentire la rotazione della carrozzina? (una piazzola da 140x140 cm ogni 10 m)	DPR n.503/1996 Artt. 4-5 DM n.236/1989 Artt. 4.2.1 – 8.2.1	NO	Il percorso pedonale, parcheggio 2, non presenta allargamenti
2.3	L'arredo urbano è posto in modo da non ridurre il passaggio netto a meno di 90 cm?	DPR n.503/1996 Art.9 DM n.236/1989 Art. 4.2.1	/	Non presenza di arredo urbano
2.4	I dislivelli presenti lungo il percorso sono dotati di rampe a pendenza massima 8% e ottimale 5%?	DPR n.503/1996 Art.3 DM n.236/1989 Artt. 4.2.1 - 8.2.1	SI	



2.5	La pendenza trasversale al senso di marcia è inferiore al 2%?	DM n.236/1989 Artt. 4.2.1 - 8.2.1	NO	Pendenza trasversale superiore al 2% per il marciapiede utilizzato dal parcheggio 2
2.6	Dove il percorso pedonale risulta essere al medesimo livello del piano della carreggiata è opportunamente delimitato?	DPR n.503/1996 Art.5	SI	
2.7	La superficie della pavimentazione risulta essere in buono stato, priva di sconessioni e antisdrucciolevole?	DM n.236/1989 Artt. 4.2.2 - 8.2.2	SI	
2.8	Il percorso è privo di elementi sporgenti dal piano di calpestio più di 2 cm?	DM n.236/1989 Artt. 4.2.2 - 8.2.2	SI	
3	ATTRAVERSAMENTI			
3.1	Gli attraversamenti sono opportunamente segnalati anche ai non vedenti? Mediante cambi di pavimentazione cromatici o tattili (elementi sporgenti di 4-5 mm da terra). Anche griglie (purché con maglia non attraversabile da una sfera di diametro 12 cm)	DM n.236/1989 Art. 4.2.1	NO	L'attraversamento pedonale non presenta cambi di pavimentazione cromatici o tattili
3.2	I semafori sono dotati di segnalazione acustica?	DPR n.503/1996 Art. 6	/	Non vi sono semafori in prossimità del Cimitero
3.3	L'illuminazione pubblica è sufficiente?	DPR n.503/1996 Art. 6	SI	
NOTE:				
GIUDIZIO COMPLESSIVO:		ACCESSIBILITA' MEDIA		



PEBA – SCHEDA RILIEVO EDIFICI	<h1>9.4</h1>
Tipologia servizio: Servizi spazi di sosta	
Descrizione struttura: Parcheggio	
Indirizzo: Largo Della Battaglia	

	Elemento	Rif. Normativa	SI/ NO	Note
1	PARCHEGGI			
1.1	Ci sono parcheggi riservati per persone con disabilità in prossimità del percorso di collegamento all'accesso? (min. 1 ogni 50)	DPR n.503/1996 Art.10-16	SI	Presenza di un parcheggio riservato
1.2	La segnaletica verticale e orizzontale è conforme alla normativa? (***)	DL n.285/1992 Art.40, e art.149 del Regolamento di attuazione	SI	
1.3	Il parcheggio risulta complanare al percorso, ed eventuali dislivelli sono risolti tramite rampe o altre soluzioni?	DPR n.503/1996 Art.16 DM n.236/1989 Art.4.2.3	SI	Parcheggio complanare
2	SPAZI E PERCORSI			
2.1	Il percorso pedonale contermina ha una larghezza minima di 90 cm lungo tutto il tragitto?	DPR n.503/1996 Artt. 4-5 DM n.236/1989 Artt. 4.2.1 – 8.2.1	SI	
2.2	Il percorso pedonale è dotato di allargamenti per consentire la rotazione della carrozzina? (una piazzola da 140x140 cm ogni 10 m)	DPR n.503/1996 Artt. 4-5 DM n.236/1989 Artt. 4.2.1 – 8.2.1	SI	
2.3	L'arredo urbano è posto in modo da non ridurre il passaggio netto a meno di 90 cm?	DPR n.503/1996 Art.9 DM n.236/1989 Art. 4.2.1	SI	
2.4	I dislivelli presenti lungo il percorso sono dotati di rampe a pendenza massima 8% e ottimale 5%?	DPR n.503/1996 Art.3 DM n.236/1989 Artt. 4.2.1 - 8.2.1	/	Non vi sono dislivelli nel parcheggio



2.4	I dislivelli presenti lungo il percorso sono dotati di rampe a pendenza massima 8% e ottimale 5%?	DPR n.503/1996 Art.3 DM n.236/1989 Artt. 4.2.1 - 8.2.1	/	Non vi sono dislivelli nel parcheggio
2.5	La pendenza trasversale al senso di marcia è inferiore al 2%?	DM n.236/1989 Artt. 4.2.1 - 8.2.1	SI	
2.6	Dove il percorso pedonale risulta essere al medesimo livello del piano della carreggiata è opportunamente delimitato?	DPR n.503/1996 Art.5	/	Percorso pedonale non è allo stesso livello del piano della carreggiata
2.7	La superficie della pavimentazione risulta essere in buono stato, priva di sconnessioni e antisdrucchiolevole?	DM n.236/1989 Artt. 4.2.2 - 8.2.2	SI	
2.8	Il percorso è privo di elementi sporgenti dal piano di calpestio più di 2 cm?	DM n.236/1989 Artt. 4.2.2 - 8.2.2	SI	
3	ATTRAVERSAMENTI			
3.1	Gli attraversamenti sono opportunamente segnalati anche ai non vedenti? Mediante cambi di pavimentazione cromatici o tattili (elementi sporgenti di 4-5 mm da terra). Anche griglie (purché con maglia non attraversabile da una sfera di diametro 12 cm)	DM n.236/1989 Art. 4.2.1	SI	L'attraversamento pedonale è dotato di strisce su campitura rossa in sede stradale. Sul marciapiede non vi è nessuna segnaletica tattile
3.2	I semafori sono dotati di segnalazione acustica?	DPR n.503/1996 Art. 6	/	Non vi è la presenza di semafori
3.3	L'illuminazione pubblica è sufficiente?	DPR n.503/1996 Art. 6	SI	
NOTE:				
GIUDIZIO COMPLESSIVO:		ACCESSIBILITA' ALTA		



PEBA – SCHEDA RILIEVO EDIFICI	9.5
Tipologia servizio: Servizi spazi di sosta	
Descrizione struttura: Parcheggio	
Indirizzo: Piazza Sant'Ambrogio	

	Elemento	Rif. Normativa	SI/ NO	Note
1	PARCHEGGI			
1.1	Ci sono parcheggi riservati per persone con disabilità in prossimità del percorso di collegamento all'accesso? (min. 1 ogni 50)	DPR n.503/1996 Art.10-16	NO	
1.2	La segnaletica verticale e orizzontale è conforme alla normativa? (***)	DL n.285/1992 Art.40, e art.149 del Regolamento di attuazione	/	
1.3	Il parcheggio risulta complanare al percorso, ed eventuali dislivelli sono risolti tramite rampe o altre soluzioni?	DPR n.503/1996 Art.16 DM n.236/1989 Art.4.2.3	/	Parcheggio complanare
2	SPAZI E PERCORSI			
2.1	Il percorso pedonale contermina ha una larghezza minima di 90 cm lungo tutto il tragitto?	DPR n.503/1996 Artt. 4-5 DM n.236/1989 Artt. 4.2.1 – 8.2.1	NO	Il parcheggio non presenta percorso pedonale
2.2	Il percorso pedonale è dotato di allargamenti per consentire la rotazione della carrozzina? (una piazzola da 140x140 cm ogni 10 m)	DPR n.503/1996 Artt. 4-5 DM n.236/1989 Artt. 4.2.1 – 8.2.1	/	Il parcheggio non presenta percorso pedonale
2.3	L'arredo urbano è posto in modo da non ridurre il passaggio netto a meno di 90 cm?	DPR n.503/1996 Art.9 DM n.236/1989 Art. 4.2.1	SI	
2.4	I dislivelli presenti lungo il percorso sono dotati di rampe a pendenza massima 8% e ottimale 5%?	DPR n.503/1996 Art.3 DM n.236/1989 Artt. 4.2.1 - 8.2.1	/	Non presenta dislivelli



2.5	La pendenza trasversale al senso di marcia è inferiore al 2%?	DM n.236/1989 Artt. 4.2.1 - 8.2.1	SI	
2.6	Dove il percorso pedonale risulta essere al medesimo livello del piano della carreggiata è opportunamente delimitato?	DPR n.503/1996 Art.5	SI	
2.7	La superficie della pavimentazione risulta essere in buono stato, priva di sconessioni e antisdrucciolevole?	DM n.236/1989 Artt. 4.2.2 - 8.2.2	SI	
2.8	Il percorso è privo di elementi sporgenti dal piano di calpestio più di 2 cm?	DM n.236/1989 Artt. 4.2.2 - 8.2.2	SI	
3	ATTRAVERSAMENTI			
3.1	Gli attraversamenti sono opportunamente segnalati anche ai non vedenti? Mediante cambi di pavimentazione cromatici o tattili (elementi sporgenti di 4-5 mm da terra). Anche griglie (purché con maglia non attraversabile da una sfera di diametro 12 cm)	DM n.236/1989 Art. 4.2.1	/	Non presenti attraversamenti
3.2	I semafori sono dotati di segnalazione acustica?	DPR n.503/1996 Art. 6	/	Non presenti semafori
3.3	L'illuminazione pubblica è sufficiente?	DPR n.503/1996 Art. 6	SI	
NOTE:				
GIUDIZIO COMPLESSIVO:		ACCESSIBILITA' MEDIA		



PEBA – SCHEDA RILIEVO EDIFICI	<h1>9.6</h1>
Tipologia servizio: Servizi spazi di sosta	
Descrizione struttura: Area di sosta	
Indirizzo: Piazza Roma	

	Elemento	Rif. Normativa	SI/ NO	Note
1	PARCHEGGI			
1.1	Ci sono parcheggi riservati per persone con disabilità in prossimità del percorso di collegamento all'accesso? (min. 1 ogni 50)	DPR n.503/1996 Art.10-16	SI	Presenza di 1 posto per persone con disabilità
1.2	La segnaletica verticale e orizzontale è conforme alla normativa? (***)	DL n.285/1992 Art.40, e art.149 del Regolamento di attuazione	SI	
1.3	Il parcheggio risulta complanare al percorso, ed eventuali dislivelli sono risolti tramite rampe o altre soluzioni?	DPR n.503/1996 Art.16 DM n.236/1989 Art.4.2.3	SI	Parcheggio complanare
2	SPAZI E PERCORSI			
2.1	Il percorso pedonale contermina ha una larghezza minima di 90 cm lungo tutto il tragitto?	DPR n.503/1996 Artt. 4-5 DM n.236/1989 Artt. 4.2.1 – 8.2.1	NO	L'area di sosta di Piazza Roma non presenta marciapiede
2.2	Il percorso pedonale è dotato di allargamenti per consentire la rotazione della carrozzina? (una piazzola da 140x140 cm ogni 10 m)	DPR n.503/1996 Artt. 4-5 DM n.236/1989 Artt. 4.2.1 – 8.2.1	NO	Il parcheggio per persone con disabilità si trova direttamente sulle carreggiate, difficoltà di manovra per la rotazione della carrozzina
2.3	L'arredo urbano è posto in modo da non ridurre il passaggio netto a meno di 90 cm?	DPR n.503/1996 Art.9 DM n.236/1989 Art. 4.2.1	/	Non presente arredo urbano
2.4	I dislivelli presenti lungo il percorso sono dotati di rampe a pendenza massima 8% e ottimale 5%?	DPR n.503/1996 Art.3 DM n.236/1989 Artt. 4.2.1 - 8.2.1	/	No vi sono dislivelli nell'area di sosta di Piazza Roma



2.5	La pendenza trasversale al senso di marcia è inferiore al 2%?	DM n.236/1989 Artt. 4.2.1 - 8.2.1	SI	
2.6	Dove il percorso pedonale risulta essere al medesimo livello del piano della carreggiata è opportunamente delimitato?	DPR n.503/1996 Art.5	/	
2.7	La superficie della pavimentazione risulta essere in buono stato, priva di sconnessioni e antisdrucchiolevole?	DM n.236/1989 Artt. 4.2.2 - 8.2.2	NO	Superficie irregolare
2.8	Il percorso è privo di elementi sporgenti dal piano di calpestio più di 2 cm?	DM n.236/1989 Artt. 4.2.2 - 8.2.2	SI	
3	ATTRAVERSAMENTI			
3.1	Gli attraversamenti sono opportunamente segnalati anche ai non vedenti? Mediante cambi di pavimentazione cromatici o tattili (elementi sporgenti di 4-5 mm da terra). Anche griglie (purché con maglia non attraversabile da una sfera di diametro 12 cm)	DM n.236/1989 Art. 4.2.1	NO	
3.2	I semafori sono dotati di segnalazione acustica?	DPR n.503/1996 Art. 6	/	Non presenti semafori
3.3	L'illuminazione pubblica è sufficiente?	DPR n.503/1996 Art. 6	SI	
NOTE: Attraversamento pedonale a 10 mt raggiungibile da strada senza percorso dedicato				
GIUDIZIO COMPLESSIVO:		ACCESSIBILITA' MEDIA		



PEBA – SCHEDA RILIEVO EDIFICI	9.7
Tipologia servizio: Servizi spazi di sosta	
Descrizione struttura: Parcheggio	
Indirizzo: Via Principale	

Elemento		Rif. Normativa	SI/ NO	Note
1	PARCHEGGI			
1.1	Ci sono parcheggi riservati per persone con disabilità in prossimità del percorso di collegamento all'accesso? (min. 1 ogni 50) (3,20x6,00 m)	DPR n.503/1996 Art.10-16	SI	Presenza di un parcheggio riservato
1.2	La segnaletica verticale e orizzontale è conforme alla normativa? (***)	DL n.285/1992 Art.40, e art.149 del Regolamento di attuazione	SI	
1.3	Il parcheggio risulta complanare al percorso, ed eventuali dislivelli sono risolti tramite rampe o altre soluzioni?	DPR n.503/1996 Art.16 DM n.236/1989 Art.4.2.3	SI	
2 SPAZI E PERCORSI				
2.1	Il percorso pedonale contermine ha una larghezza minima di 90 cm lungo tutto il tragitto?	DPR n.503/1996 Artt. 4-5 DM n.236/1989 Artt. 4.2.1 – 8.2.1	SI	
2.2	Il percorso pedonale è dotato di allargamenti per consentire la rotazione della carrozzina? (una piazzola da 140x140 cm ogni 10 m)	DPR n.503/1996 Artt. 4-5 DM n.236/1989 Artt. 4.2.1 – 8.2.1	SI	
2.3	L'arredo urbano è posto in modo da non ridurre il passaggio netto a meno di 90 cm?	DPR n.503/1996 Art.9 DM n.236/1989 Art. 4.2.1	/	Arredo Urbano non presente
2.4	I dislivelli presenti lungo il percorso sono dotati di rampe a pendenza massima 8% e ottimale 5%?	DPR n.503/1996 Art.3 DM n.236/1989 Artt. 4.2.1 - 8.2.1	SI	

COMUNE DI VERDERIO PROT. N.0004390 DEL 15-04-2024 CAT 6 CL 2 IN arrivo



2.5	La pendenza trasversale al senso di marcia è inferiore al 2%?	DM n.236/1989 Artt. 4.2.1 - 8.2.1	SI	
2.6	Dove il percorso pedonale risulta essere al medesimo livello del piano della carreggiata è opportunamente delimitato?	DPR n.503/1996 Art.5	/	Il percorso pedonale non risulta sullo stesso livello della carreggiata
2.7	La superficie della pavimentazione risulta essere in buono stato, priva di sconnessioni e antisdrucchiolevole?	DM n.236/1989 Artt. 4.2.2 - 8.2.2	SI	
2.8	Il percorso è privo di elementi sporgenti dal piano di calpestio più di 2 cm?	DM n.236/1989 Artt. 4.2.2 - 8.2.2	SI	
3	ATTRAVERSAMENTI			
3.1	Gli attraversamenti sono opportunamente segnalati anche ai non vedenti? Mediante cambi di pavimentazione cromatici o tattili (elementi sporgenti di 4-5 mm da terra). Anche griglie (purché con maglia non attraversabile da una sfera di diametro 12 cm)	DM n.236/1989 Art. 4.2.1	SI	L'attraversamento pedonale è dotato di strisce su campitura rossa in sede stradale. Sul marciapiede non vi è nessuna segnaletica
3.2	I semafori sono dotati di segnalazione acustica?	DPR n.503/1996 Art. 6	SI	
3.3	L'illuminazione pubblica è sufficiente?	DPR n.503/1996 Art. 6	SI	
NOTE:				
GIUDIZIO COMPLESSIVO:		ACCESSIBILITA' ALTA		



PEBA – SCHEDA RILIEVO EDIFICI	<h1>9.8</h1>
Tipologia servizio: Servizi spazi di sosta	
Descrizione struttura: Parcheggio	
Indirizzo: Via Dei Tigli	

	Elemento	Rif. Normativa	SI/ NO	Note
1	PARCHEGGI			
1.1	Ci sono parcheggi riservati per persone con disabilità in prossimità del percorso di collegamento all'accesso? (min. 1 ogni 50) (3,20x6,00 m)	DPR n.503/1996 Art.10-16	SI	
1.2	La segnaletica verticale e orizzontale è conforme alla normativa? (***)	DL n.285/1992 Art.40, e art.149 del Regolamento di attuazione	SI	
1.3	Il parcheggio risulta complanare al percorso, ed eventuali dislivelli sono risolti tramite rampe o altre soluzioni?	DPR n.503/1996 Art.16 DM n.236/1989 Art.4.2.3	SI	Parcheggio complanare
2	SPAZI E PERCORSI			
2.1	Il percorso pedonale contermina ha una larghezza minima di 90 cm lungo tutto il tragitto?	DPR n.503/1996 Artt. 4-5 DM n.236/1989 Artt. 4.2.1 – 8.2.1	NO	Il parcheggio in via dei Tigli non presenta marciapiede per accedere alla strada principale
2.2	Il percorso pedonale è dotato di allargamenti per consentire la rotazione della carrozzina? (una piazzola da 140x140 cm ogni 10 m)	DPR n.503/1996 Artt. 4-5 DM n.236/1989 Artt. 4.2.1 – 8.2.1	NO	
2.3	L'arredo urbano è posto in modo da non ridurre il passaggio netto a meno di 90 cm?	DPR n.503/1996 Art.9 DM n.236/1989 Art. 4.2.1	/	Non presenza di arredo urbano



2.4	I dislivelli presenti lungo il percorso sono dotati di rampe a pendenza massima 8% e ottimale 5%?	DPR n.503/1996 Art.3 DM n.236/1989 Artt. 4.2.1 - 8.2.1	/	No vi sono dislivelli nel parcheggio
2.5	La pendenza trasversale al senso di marcia è inferiore al 2%?	DM n.236/1989 Artt. 4.2.1 - 8.2.1	SI	
2.6	Dove il percorso pedonale risulta essere al medesimo livello del piano della carreggiata è opportunamente delimitato?	DPR n.503/1996 Art.5	/	Non è presente un percorso pedonale
2.7	La superficie della pavimentazione risulta essere in buono stato, priva di sconnessioni e antisdrucchiolevole?	DM n.236/1989 Artt. 4.2.2 - 8.2.2	SI	
2.8	Il percorso è privo di elementi sporgenti dal piano di calpestio più di 2 cm?	DM n.236/1989 Artt. 4.2.2 - 8.2.2	SI	
3	ATTRAVERSAMENTI			
3.1	Gli attraversamenti sono opportunamente segnalati anche ai non vedenti? Mediante cambi di pavimentazione cromatici o tattili (elementi sporgenti di 4-5 mm da terra). Anche griglie (purché con maglia non attraversabile da una sfera di diametro 12 cm)	DM n.236/1989 Art. 4.2.1	NO	Attraversamento a 15 mt non vi sono cambi di pavimentazione. Alla fine delle strisce presenza di gradini.
3.2	I semafori sono dotati di segnalazione acustica?	DPR n.503/1996 Art. 6	/	Non presenti semafori
3.3	L'illuminazione pubblica è sufficiente?	DPR n.503/1996 Art. 6	SI	
NOTE:				
GIUDIZIO COMPLESSIVO:		ACCESSIBILITA' MEDIA		



PEBA – SCHEDA RILIEVO EDIFICI	<h1>9.9</h1>
Tipologia servizio: Servizi spazi di sosta	
Descrizione struttura: Parcheggio	
Indirizzo: Via dei Municipi	

Elemento		Rif. Normativa	SI/ NO	Note
1	PARCHEGGI			
1.1	Ci sono parcheggi riservati per persone con disabilità in prossimità del percorso di collegamento all'accesso? (min. 1 ogni 50) (3,20x6,00 m)	DPR n.503/1996 Art.10-16	NO	
1.2	La segnaletica verticale e orizzontale è conforme alla normativa? (***)	DL n.285/1992 Art.40, e art.149 del Regolamento di attuazione	/	
1.3	Il parcheggio risulta complanare al percorso, ed eventuali dislivelli sono risolti tramite rampe o altre soluzioni?	DPR n.503/1996 Art.16 DM n.236/1989 Art.4.2.3	SI	Parcheggio complanare
2 SPAZI E PERCORSI				
2.1	Il percorso pedonale contermina ha una larghezza minima di 90 cm lungo tutto il tragitto?	DPR n.503/1996 Artt. 4-5 DM n.236/1989 Artt. 4.2.1 – 8.2.1	NO	Il parcheggio non presenta percorso pedonale per accedere al marciapiede principale
2.2	Il percorso pedonale è dotato di allargamenti per consentire la rotazione della carrozzina? (una piazzola da 140x140 cm ogni 10 m)	DPR n.503/1996 Artt. 4-5 DM n.236/1989 Artt. 4.2.1 – 8.2.1	SI	
2.3	L'arredo urbano è posto in modo da non ridurre il passaggio netto a meno di 90 cm?	DPR n.503/1996 Art.9 DM n.236/1989 Art. 4.2.1	/	Non presente arredo urbano
2.4	I dislivelli presenti lungo il percorso sono dotati di rampe a pendenza massima 8% e ottimale 5%?	DPR n.503/1996 Art.3 DM n.236/1989 Artt. 4.2.1 - 8.2.1	SI	



2.5	La pendenza trasversale al senso di marcia è inferiore al 2%?	DM n.236/1989 Artt. 4.2.1 - 8.2.1	SI	
2.6	Dove il percorso pedonale risulta essere al medesimo livello del piano della carreggiata è opportunamente delimitato?	DPR n.503/1996 Art.5	NO	Per accedere al percorso pedonale dal parcheggio il marciapiede non è delineato
2.7	La superficie della pavimentazione risulta essere in buono stato, priva di sconessioni e antisdrucchiolevole?	DM n.236/1989 Artt. 4.2.2 - 8.2.2	SI	
2.8	Il percorso è privo di elementi sporgenti dal piano di calpestio più di 2 cm?	DM n.236/1989 Artt. 4.2.2 - 8.2.2	SI	
3	ATTRAVERSAMENTI			
3.1	Gli attraversamenti sono opportunamente segnalati anche ai non vedenti? Mediante cambi di pavimentazione cromatici o tattili (elementi sporgenti di 4-5 mm da terra). Anche griglie (purché con maglia non attraversabile da una sfera di diametro 12 cm)	DM n.236/1989 Art. 4.2.1	NO	Attraversamento Via dei Municipi- Via dei Platani non presenta cambio di pavimentazione cromatici o tattile
3.2	I semafori sono dotati di segnalazione acustica?	DPR n.503/1996 Art. 6	/	
3.3	L'illuminazione pubblica è sufficiente?	DPR n.503/1996 Art. 6	NO	
NOTE:				
GIUDIZIO COMPLESSIVO:		ACCESSIBILITA' MEDIA		



PEBA – SCHEDA RILIEVO EDIFICI	<h1>9.10</h1>
Tipologia servizio: Servizi spazi di sosta	
Descrizione struttura: Parcheggio	
Indirizzo: Via dei Platani	

	Elemento	Rif. Normativa	SI/ NO	Note
1	PARCHEGGI			
1.1	Ci sono parcheggi riservati per persone con disabilità in prossimità del percorso di collegamento all'accesso? (min. 1 ogni 50) (3,20x6,00 m)	DPR n.503/1996 Art.10-16	SI	
1.2	La segnaletica verticale e orizzontale è conforme alla normativa? (***)	DL n.285/1992 Art.40, e art.149 del Regolamento di attuazione	SI	
1.3	Il parcheggio risulta complanare al percorso, ed eventuali dislivelli sono risolti tramite rampe o altre soluzioni?	DPR n.503/1996 Art.16 DM n.236/1989 Art.4.2.3	SI	Parcheggio complanare
2	SPAZI E PERCORSI			
2.1	Il percorso pedonale contermine ha una larghezza minima di 90 cm lungo tutto il tragitto?	DPR n.503/1996 Artt. 4-5 DM n.236/1989 Artt. 4.2.1 – 8.2.1	NO	Percorso pedonale non presente
2.2	Il percorso pedonale è dotato di allargamenti per consentire la rotazione della carrozzina? (una piazzola da 140x140 cm ogni 10 m)	DPR n.503/1996 Artt. 4-5 DM n.236/1989 Artt. 4.2.1 – 8.2.1	NO	
2.3	L'arredo urbano è posto in modo da non ridurre il passaggio netto a meno di 90 cm?	DPR n.503/1996 Art.9 DM n.236/1989 Art. 4.2.1	/	Non presente arredo urbano
2.4	I dislivelli presenti lungo il percorso sono dotati di rampe a pendenza massima 8% e ottimale 5%?	DPR n.503/1996 Art.3 DM n.236/1989 Artt. 4.2.1 - 8.2.1	/	Parcheggio non presenta dislivelli



2.5	La pendenza trasversale al senso di marcia è inferiore al 2%?	DM n.236/1989 Artt. 4.2.1 - 8.2.1	SI	
2.6	Dove il percorso pedonale risulta essere al medesimo livello del piano della carreggiata è opportunamente delimitato?	DPR n.503/1996 Art.5	NO	
2.7	La superficie della pavimentazione risulta essere in buono stato, priva di sconnessioni e antisdruciolevole?	DM n.236/1989 Artt. 4.2.2 - 8.2.2	SI	
2.8	Il percorso è privo di elementi sporgenti dal piano di calpestio più di 2 cm?	DM n.236/1989 Artt. 4.2.2 - 8.2.2	SI	
3	ATTRAVERSAMENTI			
3.1	Gli attraversamenti sono opportunamente segnalati anche ai non vedenti? Mediante cambi di pavimentazione cromatici o tattili (elementi sporgenti di 4-5 mm da terra). Anche griglie (purché con maglia non attraversabile da una sfera di diametro 12 cm)	DM n.236/1989 Art. 4.2.1	NO	
3.2	I semafori sono dotati di segnalazione acustica?	DPR n.503/1996 Art. 6	/	Non vi sono semafori in prossimità del parcheggio
3.3	L'illuminazione pubblica è sufficiente?	DPR n.503/1996 Art. 6	SI	
NOTE:				
GIUDIZIO COMPLESSIVO:		ACCESSIBILITA' MEDIA		



PEBA – SCHEDA RILIEVO EDIFICI	<h1>9.11</h1>
Tipologia servizio: Servizi spazi di sosta	
Descrizione struttura: Parcheggio	
Indirizzo: Area Mercato	

	Elemento	Rif. Normativa	SI/ NO	Note
1	PARCHEGGI			
1.1	Ci sono parcheggi riservati per persone con disabilità in prossimità del percorso di collegamento all'accesso? (min. 1 ogni 50) (3,20x6,00 m)	DPR n.503/1996 Art.10-16	SI	Presenza di due parcheggi riservati
1.2	La segnaletica verticale e orizzontale è conforme alla normativa? (***)	DL n.285/1992 Art.40, e art.149 del Regolamento di attuazione	SI	
1.3	Il parcheggio risulta complanare al percorso, ed eventuali dislivelli sono risolti tramite rampe o altre soluzioni?	DPR n.503/1996 Art.16 DM n.236/1989 Art.4.2.3	SI	
2	SPAZI E PERCORSI			
2.1	Il percorso pedonale contermine ha una larghezza minima di 90 cm lungo tutto il tragitto?	DPR n.503/1996 Artt. 4-5 DM n.236/1989 Artt. 4.2.1 – 8.2.1	SI	
2.2	Il percorso pedonale è dotato di allargamenti per consentire la rotazione della carrozzina? (una piazzola da 140x140 cm ogni 10 m)	DPR n.503/1996 Artt. 4-5 DM n.236/1989 Artt. 4.2.1 – 8.2.1	NO	
2.3	L'arredo urbano è posto in modo da non ridurre il passaggio netto a meno di 90 cm?	DPR n.503/1996 Art.9 DM n.236/1989 Art. 4.2.1	/	Non presente
2.4	I dislivelli presenti lungo il percorso sono dotati di rampe a pendenza massima 8% e ottimale 5%?	DPR n.503/1996 Art.3 DM n.236/1989 Artt. 4.2.1 - 8.2.1	SI	



2.5	La pendenza trasversale al senso di marcia è inferiore al 2%?	DM n.236/1989 Artt. 4.2.1 - 8.2.1	SI	
2.6	Dove il percorso pedonale risulta essere al medesimo livello del piano della carreggiata è opportunamente delimitato?	DPR n.503/1996 Art.5	SI	
2.7	La superficie della pavimentazione risulta essere in buono stato, priva di sconnessioni e antisdrucchiolevole?	DM n.236/1989 Artt. 4.2.2 - 8.2.2	NO	
2.8	Il percorso è privo di elementi sporgenti dal piano di calpestio più di 2 cm?	DM n.236/1989 Artt. 4.2.2 - 8.2.2	SI	
3	ATTRAVERSAMENTI			
3.1	Gli attraversamenti sono opportunamente segnalati anche ai non vedenti? Mediante cambi di pavimentazione cromatici o tattili (elementi sporgenti di 4-5 mm da terra). Anche griglie (purché con maglia non attraversabile da una sfera di diametro 12 cm)	DM n.236/1989 Art. 4.2.1	NO	
3.2	I semafori sono dotati di segnalazione acustica?	DPR n.503/1996 Art. 6	/	
3.3	L'illuminazione pubblica è sufficiente?	DPR n.503/1996 Art. 6	SI	
NOTE:				
GIUDIZIO COMPLESSIVO:		ACCESSIBILITA' MEDIA		



PEBA – SCHEDA RILIEVO EDIFICI	<h1>9.12</h1>
Tipologia servizio: Servizi spazi di sosta	
Descrizione struttura: Parcheggio	
Indirizzo: Via Cesare Battisti	

Elemento		Rif. Normativa	SI/ NO	Note
1	PARCHEGGI			
1.1	Ci sono parcheggi riservati per persone con disabilità in prossimità del percorso di collegamento all'accesso? (min. 1 ogni 50) (3,20x6,00 m)	DPR n.503/1996 Art.10-16	SI	
1.2	La segnaletica verticale e orizzontale è conforme alla normativa? (***)	DL n.285/1992 Art.40, e art.149 del Regolamento di attuazione	SI	
1.3	Il parcheggio risulta complanare al percorso, ed eventuali dislivelli sono risolti tramite rampe o altre soluzioni?	DPR n.503/1996 Art.16 DM n.236/1989 Art.4.2.3	SI	
2	SPAZI E PERCORSI			
2.1	Il percorso pedonale contermina ha una larghezza minima di 90 cm lungo tutto il tragitto?	DPR n.503/1996 Artt. 4-5 DM n.236/1989 Artt. 4.2.1 – 8.2.1	SI	
2.2	Il percorso pedonale è dotato di allargamenti per consentire la rotazione della carrozzina? (una piazzola da 140x140 cm ogni 10 m)	DPR n.503/1996 Artt. 4-5 DM n.236/1989 Artt. 4.2.1 – 8.2.1	SI	
2.3	L'arredo urbano è posto in modo da non ridurre il passaggio netto a meno di 90 cm?	DPR n.503/1996 Art.9 DM n.236/1989 Art. 4.2.1	/	
2.4	I dislivelli presenti lungo il percorso sono dotati di rampe a pendenza massima 8% e ottimale 5%?	DPR n.503/1996 Art.3 DM n.236/1989 Artt. 4.2.1 - 8.2.1	SI	



2.5	La pendenza trasversale al senso di marcia è inferiore al 2%?	DM n.236/1989 Artt. 4.2.1 - 8.2.1	SI	
2.6	Dove il percorso pedonale risulta essere al medesimo livello del piano della carreggiata è opportunamente delimitato?	DPR n.503/1996 Art.5	SI	
2.7	La superficie della pavimentazione risulta essere in buono stato, priva di sconnessioni e antisdrucchiolevole?	DM n.236/1989 Artt. 4.2.2 - 8.2.2	SI	
2.8	Il percorso è privo di elementi sporgenti dal piano di calpestio più di 2 cm?	DM n.236/1989 Artt. 4.2.2 - 8.2.2	SI	
3	ATTRAVERSAMENTI			
3.1	Gli attraversamenti sono opportunamente segnalati anche ai non vedenti? Mediante cambi di pavimentazione cromatici o tattili (elementi sporgenti di 4-5 mm da terra). Anche griglie (purché con maglia non attraversabile da una sfera di diametro 12 cm)	DM n.236/1989 Art. 4.2.1	SI	Cambio di pavimentazione cromatica
3.2	I semafori sono dotati di segnalazione acustica?	DPR n.503/1996 Art. 6	/	
3.3	L'illuminazione pubblica è sufficiente?	DPR n.503/1996 Art. 6	SI	
NOTE:				
GIUDIZIO COMPLESSIVO:		ACCESSIBILITA' ALTA		



PEBA – SCHEDA RILIEVO EDIFICI	9.13
Tipologia servizio: Servizi spazi di sosta	
Descrizione struttura: Parcheggio	
Indirizzo: Parcheggio centro sportivo Arci- Pintupi	

	Elemento	Rif. Normativa	SI/ NO	Note
1	PARCHEGGI			
1.1	Ci sono parcheggi riservati per persone con disabilità in prossimità del percorso di collegamento all'accesso? (min. 1 ogni 50) (3,20x6,00 m)	DPR n.503/1996 Art.10-16	SI	Presenza di due posti auto
1.2	La segnaletica verticale e orizzontale è conforme alla normativa? (***)	DL n.285/1992 Art.40, e art.149 del Regolamento di attuazione	SI	
1.3	Il parcheggio risulta complanare al percorso, ed eventuali dislivelli sono risolti tramite rampe o altre soluzioni?	DPR n.503/1996 Art.16 DM n.236/1989 Art.4.2.3	SI	
2	SPAZI E PERCORSI			
2.1	Il percorso pedonale contermina ha una larghezza minima di 90 cm lungo tutto il tragitto?	DPR n.503/1996 Artt. 4-5 DM n.236/1989 Artt. 4.2.1 – 8.2.1	NO	
2.2	Il percorso pedonale è dotato di allargamenti per consentire la rotazione della carrozzina? (una piazzola da 140x140 cm ogni 10 m)	DPR n.503/1996 Artt. 4-5 DM n.236/1989 Artt. 4.2.1 – 8.2.1	/	Non presente percorso pedonale
2.3	L'arredo urbano è posto in modo da non ridurre il passaggio netto a meno di 90 cm?	DPR n.503/1996 Art.9 DM n.236/1989 Art. 4.2.1	SI	
2.4	I dislivelli presenti lungo il percorso sono dotati di rampe a pendenza massima 8% e ottimale 5%?	DPR n.503/1996 Art.3 DM n.236/1989 Artt. 4.2.1 - 8.2.1	/	Parcheggio complanare



2.5	La pendenza trasversale al senso di marcia è inferiore al 2%?	DM n.236/1989 Artt. 4.2.1 - 8.2.1	SI	
2.6	Dove il percorso pedonale risulta essere al medesimo livello del piano della carreggiata è opportunamente delimitato?	DPR n.503/1996 Art.5	NO	
2.7	La superficie della pavimentazione risulta essere in buono stato, priva di sconnessioni e antisdrucchiolevole?	DM n.236/1989 Artt. 4.2.2 - 8.2.2	SI	
2.8	Il percorso è privo di elementi sporgenti dal piano di calpestio più di 2 cm?	DM n.236/1989 Artt. 4.2.2 - 8.2.2	SI	
3	ATTRAVERSAMENTI			
3.1	Gli attraversamenti sono opportunamente segnalati anche ai non vedenti? Mediante cambi di pavimentazione cromatici o tattili (elementi sporgenti di 4-5 mm da terra). Anche griglie (purché con maglia non attraversabile da una sfera di diametro 12 cm)	DM n.236/1989 Art. 4.2.1	/	
3.2	I semafori sono dotati di segnalazione acustica?	DPR n.503/1996 Art. 6	/	
3.3	L'illuminazione pubblica è sufficiente?	DPR n.503/1996 Art. 6	SI	
NOTE:				
GIUDIZIO COMPLESSIVO:		ACCESSIBILITA' MEDIA		



PEBA – SCHEDA RILIEVO EDIFICI	<h1>10.1</h1>
Tipologia servizio: Servizi tecnologici	
Descrizione struttura: Centro raccolta rifiuti Loc. Verderio Inferiore	
Indirizzo: Strada Consortile dei Bacilli	

Elemento		Rif. Normativa	SI/ NO	Note
1	PARCHEGGI			
1.1	Ci sono parcheggi riservati per persone con disabilità in prossimità del percorso di collegamento all'accesso? (min. 1 ogni 50)	DPR n.503/1996 Art.10-16	NO	
2	SPAZI E PERCORSI			
2.1	Il percorso pedonale che collega l'edificio al parcheggio e ai punti di fermata dei mezzi di trasporto è privo di barriere? - gradini, dislivelli - segnalatori tattili/colorati per ipovedenti (cambiamento di pavimentazione, sfere di 4-5 mm, griglie in corrispondenza degli attraversamenti)	DPR n.503/1996 Art.16 DM n.236/1989 Art. 4.2.3	NO	Percorso pedonale non presente
2.2	La finitura della pavimentazione dei percorsi pedonali esterni è in buono stato e antisdrucchiolo?	Art.15 DM n.236/1989 Art. 4.1.2	SI	
2.3	La zona antistante e retrostante la porta di ingresso è complanare con una piattaforma libera di min. 140x140 cm?	DPR n.503/1996 Art.16 DM n.236/1989 Art. 8.1.1	SI	
2.4	La luce netta della porta di ingresso è almeno 80 cm?	DPR n.503/1996 Art.15 DM n.236/1989 Art. 4.1.1 - 8.1.1	SI	
2.5	Il percorso è privo di elementi che sporgono dalla quota del pavimento più di 2,5 cm?	DPR n.503/1996 Art.15-16 DM n.236/1989 Art. 4.1.2 - 8.1.2	SI	
2.6	Il campanello e/o citofono si trovano ad un'altezza da terra compreso tra 40 e 130 cm?	DPR n.503/1996 Art.15	/	Non presente
NOTE: I cassonetti non sono accessibili, il bordo dei cassonetti non è accessibile direttamente dal piano di calpestio.				
GIUDIZIO COMPLESSIVO:			ACCESSIBILITA' MEDIA	



PEBA – SCHEDA RILIEVO EDIFICI	<h1>10.2</h1>
Tipologia servizio: Servizi tecnologici	
Descrizione struttura: Centro raccolta rifiuti Loc. Verderio Superiore	
Indirizzo: Via Leonardo da Vinci	

	Elemento	Rif. Normativa	SI/ NO	Note
1	PARCHEGGI			
1.1	Ci sono parcheggi riservati per persone con disabilità in prossimità del percorso di collegamento all'accesso? (min. 1 ogni 50) (3,20x6,00 m)	DPR n.503/1996 Art.10-16	NO	
2	SPAZI E PERCORSI			
2.1	Il percorso pedonale che collega l'edificio al parcheggio e ai punti di fermata dei mezzi di trasporto è privo di barriere? - gradini, dislivelli - segnalatori tattili/colorati per ipovedenti (cambiamento di pavimentazione, sfere di 4-5 mm, griglie in corrispondenza degli attraversamenti)	DPR n.503/1996 Art.16 DM n.236/1989 Art. 4.2.3	NO	Percorso pedonale non presente
2.2	La finitura della pavimentazione dei percorsi pedonali esterni è in buono stato e antisdrucciolo?	Art.15 DM n.236/1989 Art. 4.1.2	SI	
2.3	La zona antistante e retrostante la porta di ingresso è complanare con una piattaforma libera di min. 140x140 cm?	DPR n.503/1996 Art.16 DM n.236/1989 Art. 8.1.1	SI	
2.4	La luce netta della porta di ingresso è almeno 80 cm?	DPR n.503/1996 Art.15 DM n.236/1989 Art. 4.1.1 - 8.1.1	SI	
2.5	Il percorso è privo di elementi che sporgono dalla quota del pavimento più di 2,5 cm?	DPR n.503/1996 Art.15-16 DM n.236/1989 Art. 4.1.2 - 8.1.2	SI	
2.6	Il campanello e/o citofono si trovano ad un'altezza da terra compreso tra 40 e 130 cm?	DPR n.503/1996 Art.15	/	Non presente
NOTE: I cassonetti non sono accessibili, il bordo dei cassonetti non è accessibile direttamente dal piano di calpestio				
GIUDIZIO COMPLESSIVO:		ACCESSIBILITA' MEDIA		