



COMUNE DI VERDERIO

Aggiornamento elenco M: 08/02/2021

STRADE PERCORRIBILI DI COMPETENZA DEL COMUNE DI VERDERIO Veicoli o trasporti eccezionali "Fuori sagoma" non per massa 4,3 x 3,0 x 20,00

Riferito alla tipologia di veicoli o trasporti eccezionali "Fuori sagoma" non eccezionali per massa – veicoli o complessi veicolari di altezza 4,30 metri – larghezza 3,00 metri – lunghezza 20 metri – (art. 13 comma 2 lettera a) del Regolamento al C.d.S.)

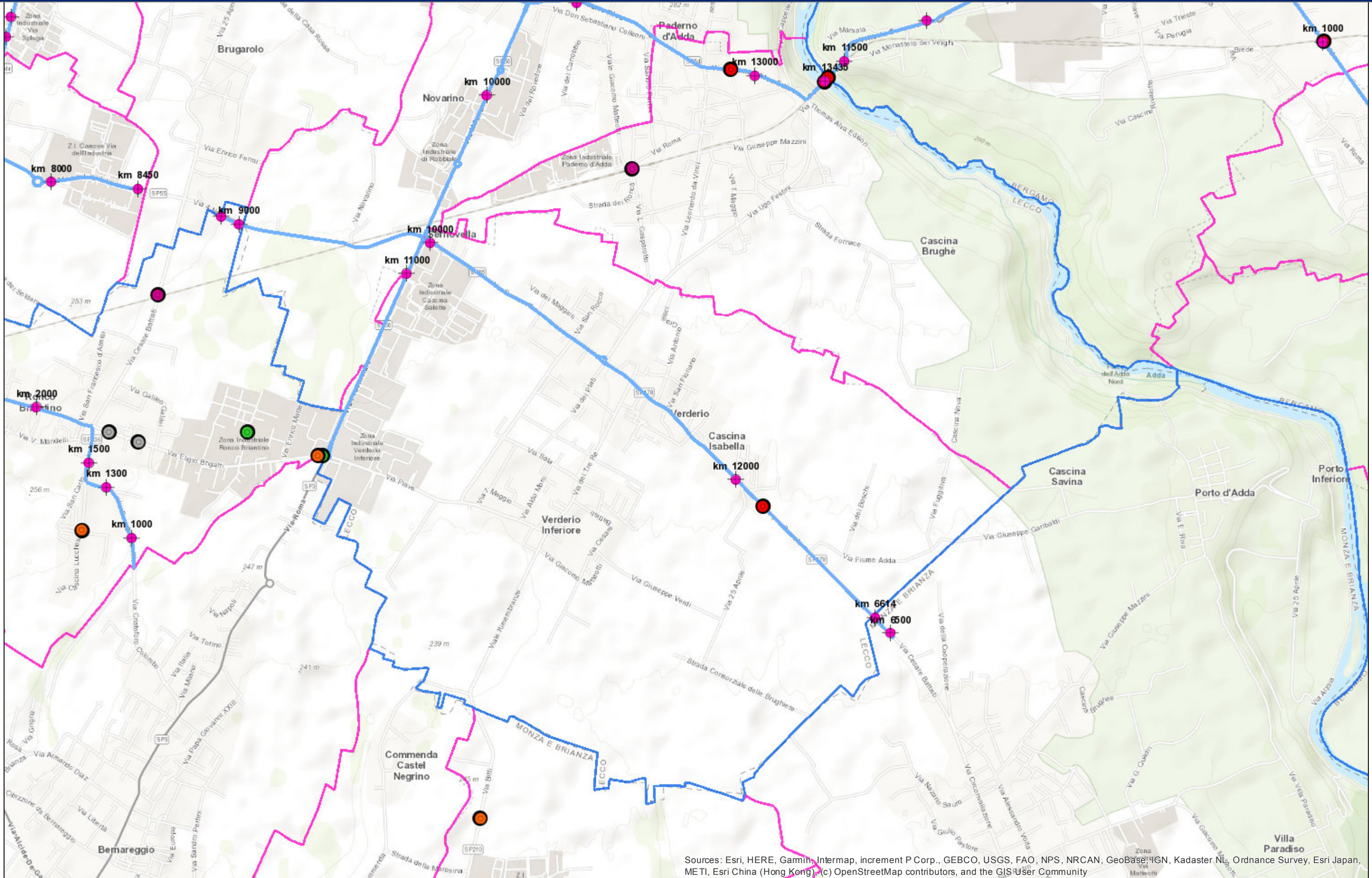
Descrizione delle tratte indicate con
Nessuna via

ELENCO PRESCRIZIONI E LIMITAZIONI

=====

**Il Responsabile del Servizio
LL.PP. – Protezione Civile
Geom. Antonio Stucchi**

Documento informatico firmato digitalmente ai sensi del Codice dell'Amministrazione Digitale



Sources: Esri, HERE, Garmin, Intermap, increment P Corp., GEBCO, USGS, FAO, NPS, NRCAN, GeoBase, IGN, Kadaster NL, Ordnance Survey, Esri Japan, METI, Esri China (Hong Kong), (c) OpenStreetMap contributors, and the GIS User Community