

CIRCOLAZIONE DI TRASPORTI E VEICOLI IN CONDIZIONI DI ECCEZIONALITÀ
L.R. 4 aprile 2012, n. 6, art. 42 e s.m.i.



COMUNE DI VERDERIO

Aggiornamento elenco K: 08/02/2021

**STRADE PERCORRIBILI DI COMPETENZA DEL COMUNE
DI VERDERIO Pre 35 x 108**

Riferito alla tipologia di complessi veicolari per il trasporto di elementi prefabbricati composti ed apparecchiature industriali complesse per l'edilizia con lunghezza fino a 35,00 metri e massa complessiva fino a 108 ton.

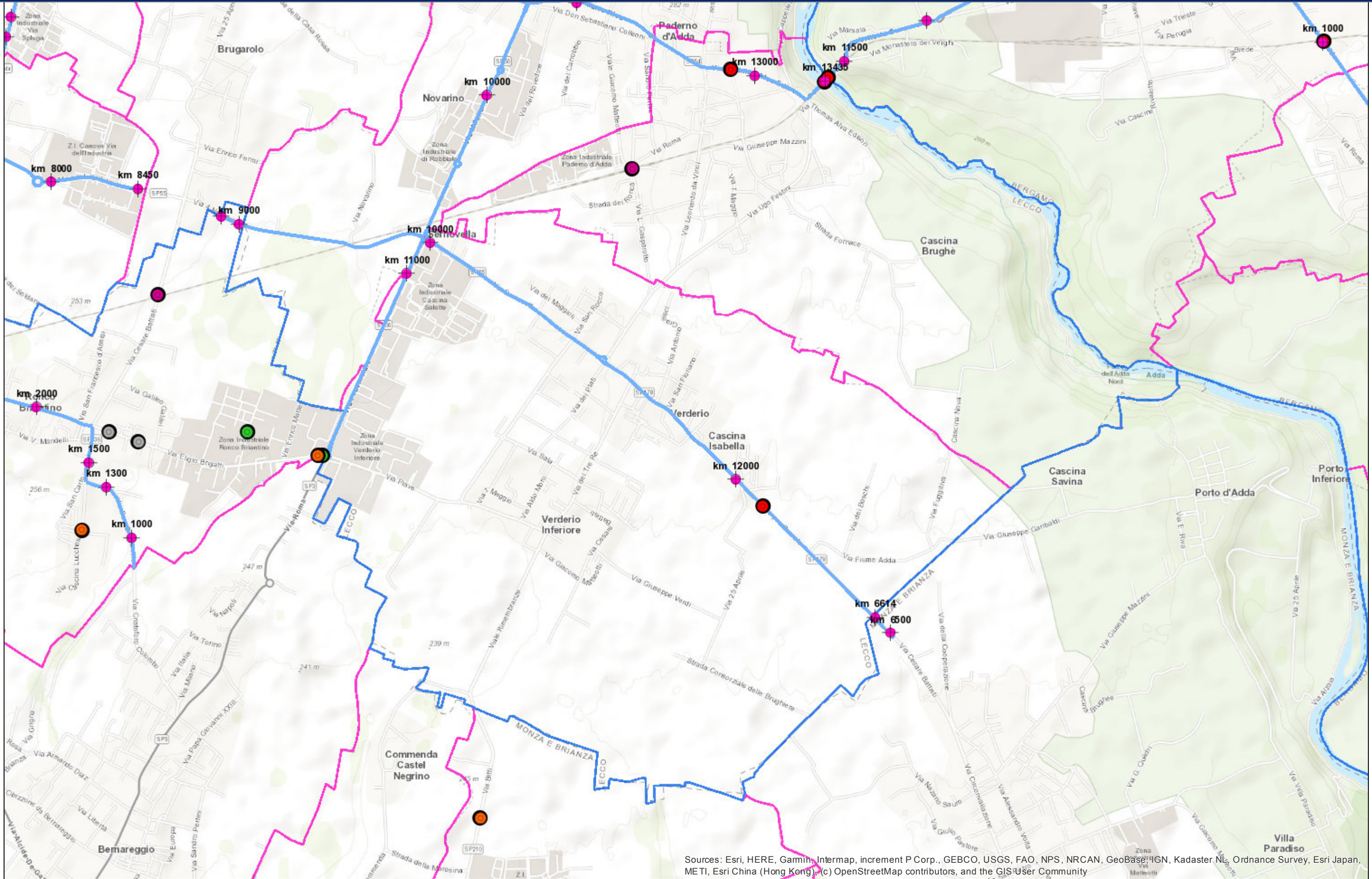
Descrizione delle tratte indicate con
Nessuna via

ELENCO PRESCRIZIONI E LIMITAZIONI

=====

**Il Responsabile del Servizio
LL.PP. – Protezione Civile
Geom. Antonio Stucchi**

Documento informatico firmato digitalmente ai sensi del Codice dell'Amministrazione Digitale



Sources: Esri, HERE, Garmin, Intermap, increment P Corp., GEBCO, USGS, FAO, NPS, NRCAN, GeoBase, IGN, Kadaster NL, Ordnance Survey, Esri Japan, METI, Esri China (Hong Kong), (c) OpenStreetMap contributors, and the GIS User Community