



COMUNE DI VERDERIO

Aggiornamento elenco I: 08/02/2021

STRADE PERCORRIBILI DI COMPETENZA DEL COMUNE DI VERDERIO Pre 25 x 75

Riferito alla tipologia di complessi veicolari per il trasporto di elementi prefabbricati composti ed apparecchiature industriali complesse per l'edilizia con lunghezza fino a 25,00 metri e massa complessiva fino a 75 ton.

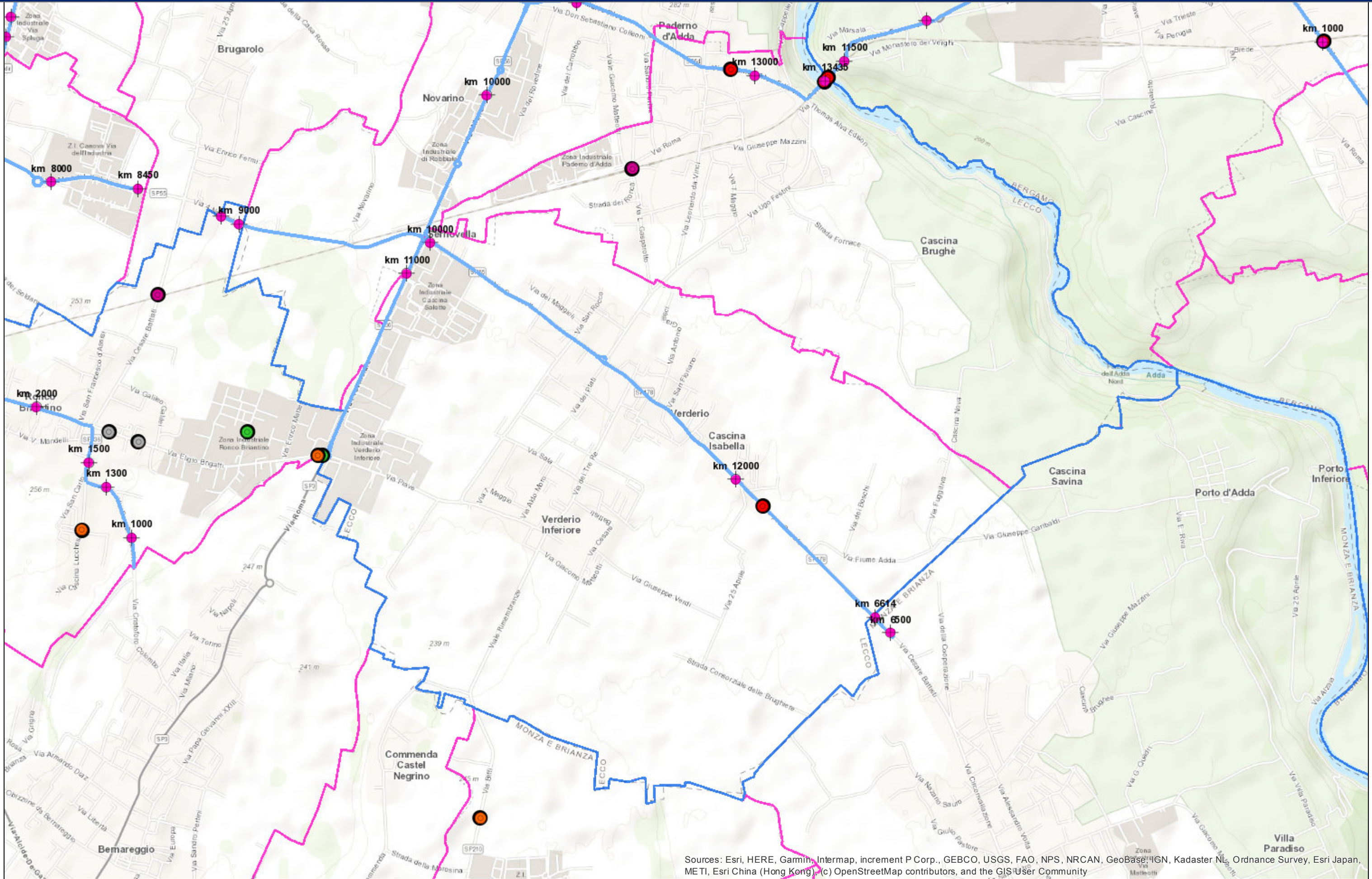
Descrizione delle tratte indicate con
Nessuna via

ELENCO PRESCRIZIONI E LIMITAZIONI

=====

**Il Responsabile del Servizio
LL.PP. – Protezione Civile
Geom. Antonio Stucchi**

Documento informatico firmato digitalmente ai sensi del Codice dell'Amministrazione Digitale



Sources: Esri, HERE, Garmin, Intermap, increment P Corp., GEBCO, USGS, FAO, NPS, NRCAN, GeoBase, IGN, Kadaster NL, Ordnance Survey, Esri Japan, METI, Esri China (Hong Kong), (c) OpenStreetMap contributors, and the GIS User Community