



## COMUNE DI VERDERIO

Aggiornamento elenco H: .08/02/2021

### STRADE PERCORRIBILI DI COMPETENZA DEL COMUNE DI VERDERIO Coils

Riferito alla tipologia di veicoli per il trasporto di coils, laminati grezzi e blocchi di pietra naturale, di massa complessiva fino a 108 ton. con limite di carico per asse di 13 ton.

Descrizione delle tratte indicate con  
**Nessuna via**

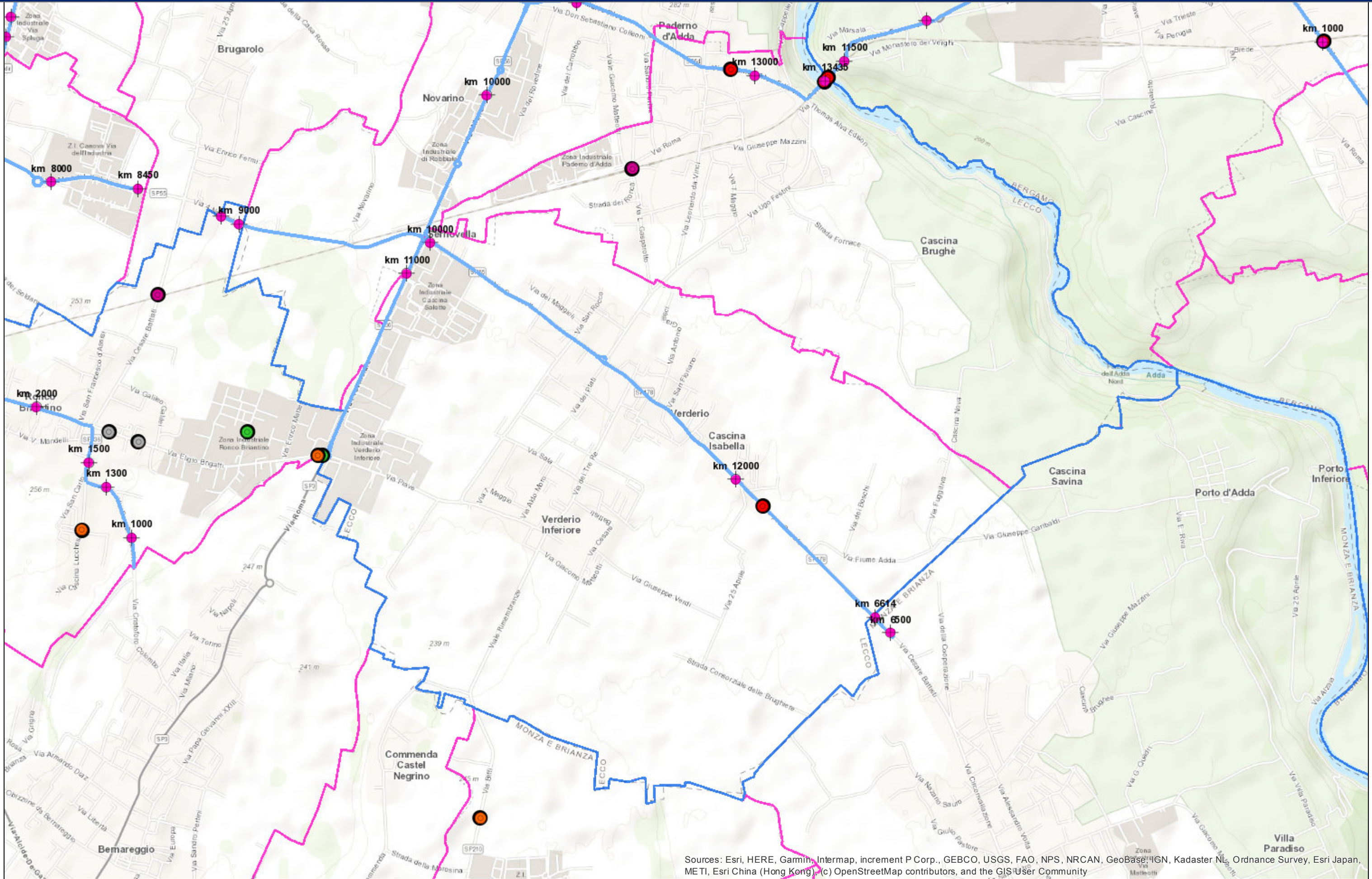
#### ELENCO PRESCRIZIONI E LIMITAZIONI

=====

**Il Responsabile del Servizio  
LL.PP. – Protezione Civile  
Geom. Antonio Stucchi**

Documento informatico firmato digitalmente ai sensi del Codice dell'Amministrazione Digitale





Sources: Esri, HERE, Garmin, Intermap, increment P Corp., GEBCO, USGS, FAO, NPS, NRCAN, GeoBase, IGN, Kadaster NL, Ordnance Survey, Esri Japan, METI, Esri China (Hong Kong), (c) OpenStreetMap contributors, and the GIS User Community