

**CIRCOLAZIONE DI TRASPORTI E VEICOLI IN CONDIZIONI DI ECCEZIONALITÀ**  
**L.R. 4 aprile 2012, n. 6, art. 42 e s.m.i.**

---



**COMUNE DI VERDERIO**

**Aggiornamento elenco G: 08/02/2021**

**STRADE PERCORRIBILI DI COMPETENZA DEL COMUNE**  
**DI VERDERIO Carri**

Riferito alla tipologia di veicoli per il trasporto de carri ferroviari di massa complessiva fino a 108 ton. con limite di carico per asse di 13 ton.

Descrizione delle tratte indicate con  
**Nessuna via**

**ELENCO PRESCRIZIONI E LIMITAZIONI**

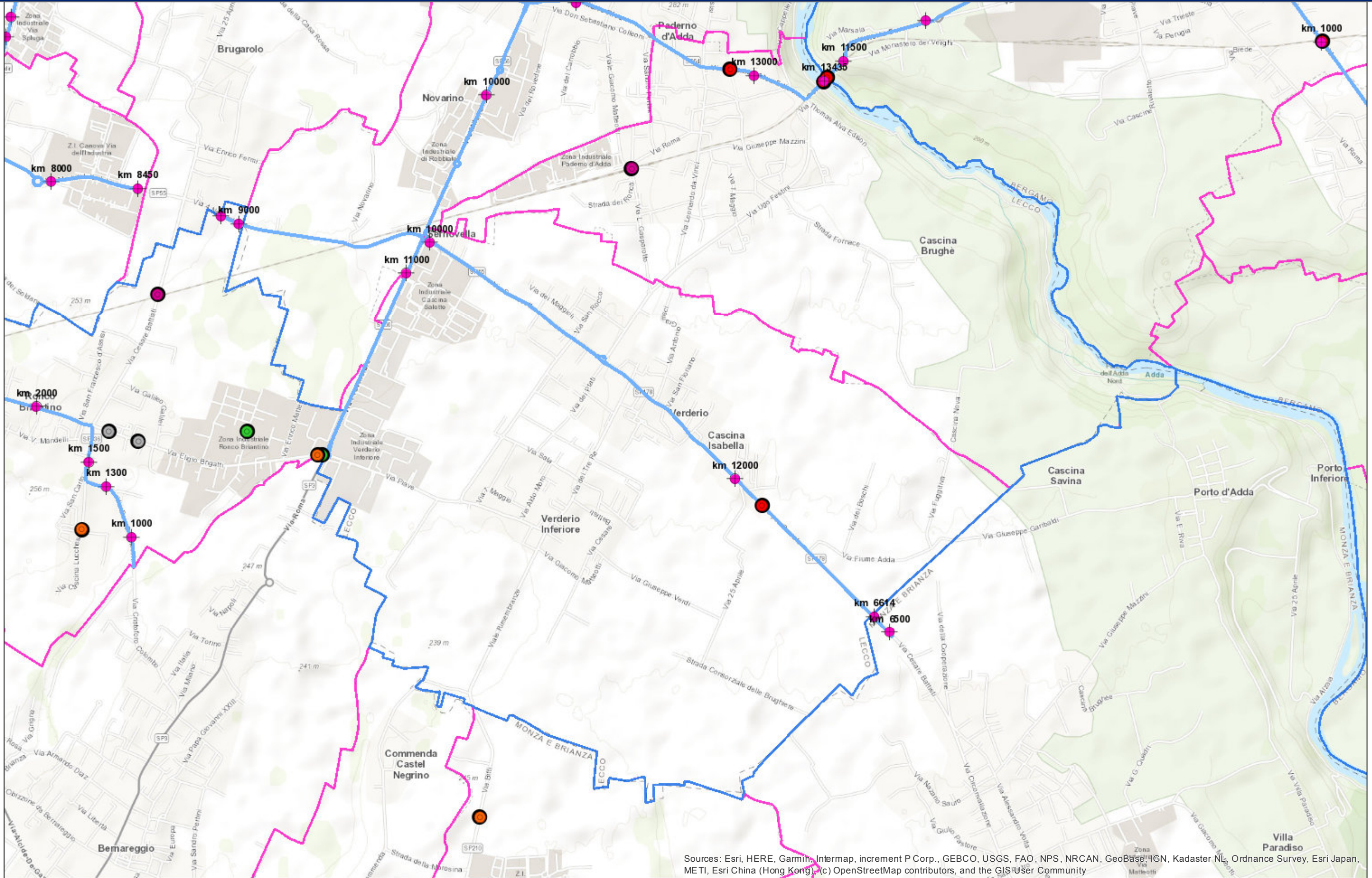
=====

**Il Responsabile del Servizio**  
**LL.PP. – Protezione Civile**  
**Geom. Antonio Stucchi**

Documento informatico firmato digitalmente ai sensi del Codice dell'Amministrazione Digitale

COMUNE DI VERDERIO [www.comune.verderio.lc.it](http://www.comune.verderio.lc.it)  
Viale Dei Municipi n. 2 - Tel.: 039/590591 Fax: 039/513845 C.F. e P. IVA 03504880133  
e-mail ufficio tecnico: [lavoripubblici@comune.verderio.lc.it](mailto:lavoripubblici@comune.verderio.lc.it) PEC: [infoverderio@halleypec.it](mailto:infoverderio@halleypec.it)  
Responsabile del Servizio: geom. Antonio Stucchi





Sources: Esri, HERE, Garmin, Intermap, increment P Corp., GEBCO, USGS, FAO, NPS, NRCAN, GeoBase, IGN, Kadaster NL, Ordnance Survey, Esri Japan, METI, Esri China (Hong Kong), (c) OpenStreetMap contributors, and the GIS User Community